

# Hôtel des Ventes Tourny

38, rue Lafaurie de Monbadon - 33000 Bordeaux



Consulter le calendrier et les catalogues de nos ventes aux enchères

[www.emmanuelayan.com](http://www.emmanuelayan.com)

---

## *Acheter sur internet*

**Photographies supplémentaires**

[www.drouot.com](http://www.drouot.com)

## *S'informer*

**La Gazette Drouot**

[www.gazette-drouot.com](http://www.gazette-drouot.com)

## *Faire expédier vos achats*

**MBE Mérignac**

11, rue Jacquard 33700 Mérignac - 011sdv@mbefrance.fr

**Paris / Bordeaux**

Messieurs Francis & Sébastien CAPELLI - 06 80 34 43 10 - [capelli.francis@wanadoo.fr](mailto:capelli.francis@wanadoo.fr)

**The Packengers**

[hello@thepackengers.com](mailto:hello@thepackengers.com)

**DROUOT**.com  
 Live

Illustration couverture : lot 194

# HÔTEL DES VENTES TOURNY

*Vente aux enchères publiques*

**DIMANCHE 26 JUIN 2022**

38, rue Lafaurie de Monbadon - 33000 Bordeaux

Exposition publique : vendredi 24 juin 10h - 18h, samedi 25 juin 10h - 18h, dimanche 26 juin 10h - 12h.

---

*Bijoux*

*Orfèvrerie et arts de la table*

*Asie, Orient, voyages et exploration*

*Oeuvres graphiques et peintures*

*Peintures et sculptures modernes et contemporaines*

*Artistes bordelais et du grand Sud-Ouest*

*Manuscrits*

*Bande dessinée*

*Mobilier et objets d'art*

*Art nouveau*

*Art déco*

*Art des jours actuels*

*Mode*

---

**Emmanuel LAYAN & associés**

Commissaire-priseur habilité Emmanuel Layan - agrément 100-2017 | +33 5 57 99 39 76

contact@emmanuelayan.com | emmanuelayan.com | facebook: Hôtel des Ventes Tourny | instagram : hoteldesventestourny

**MONSIEUR & MADAME**

*Pierre ANSAS*

All China Consultants Limited  
289-295 Hennessy Road, Wanchai,  
Hong-Kong  
ansaspasia@hotmail.com

**& Anne PAPILLON D'ALTON**

3, rue Geoffroy Marie  
75009 Paris

**MONSIEUR**

*Louis de BAYSER*

69, rue Sainte Anne - 75002 Paris  
+33 1 47 03 49 87  
galerie@debayser.com

**MONSIEUR**

*Thierry BODIN*

Les Autographes  
45, rue de l'Abbé Grégoire - 75006 Paris  
+33 1 45 48 25 31  
lesautographes@wanadoo.fr

**MADAME**

*Dominique CHOMBERT*

Cabinet Chombert-Sternbach  
+33 6 71 61 19 97  
chombert.sternbach@gmail.com

**MONSIEUR**

*Emmanuel COURAU*

39, rue des Bahutiers - 33000 Bordeaux  
+33 6 77 40 59 51  
courauemmanuel@gmail.com

**MONSIEUR**

*Daniel LEBEURRIER*

Galerie Gilgamesh  
16, rue de Lille - 75007 Paris  
+33 1 42 61 37 66  
galerie.gilgamesh@wanadoo.fr

**MADAME**

*Amélie MARCILHAC* Membre du SFEP

Cabinet d'expertises Marcilhac  
5, rue de Nesle - 75007 Paris  
+33 1 42 49 74 46  
info@marcilhacexpert.com

**MESDAMES**

*Elisabeth & Philippine MARÉCHAUX*

Cabinet Maréchaux  
30, rue Vaneau - 75007 Paris  
+33 1 44 42 90 10  
cabinet.marechaux@wanadoo.fr

**MONSIEUR**

*Jean-Marie MARTIN-HATTEMBERG*

28, rue Mansart - 78160 Marly-le-Roy  
+33 6 61 75 86 57  
jicky1889@yahoo.com

**MONSIEUR**

*Hervé MATOUS*

Cabinet Armes Anciennes d'Aquitaine  
+33 6 07 97 20 02  
matousherve@gmail.com

**MADAME**

*Anne PELLERIN* Membre FNEPSA CEDEA

+33 6 61 97 05 86 (Visite sur rendez-vous)  
aepellerin@gmail.com

**MONSIEUR**

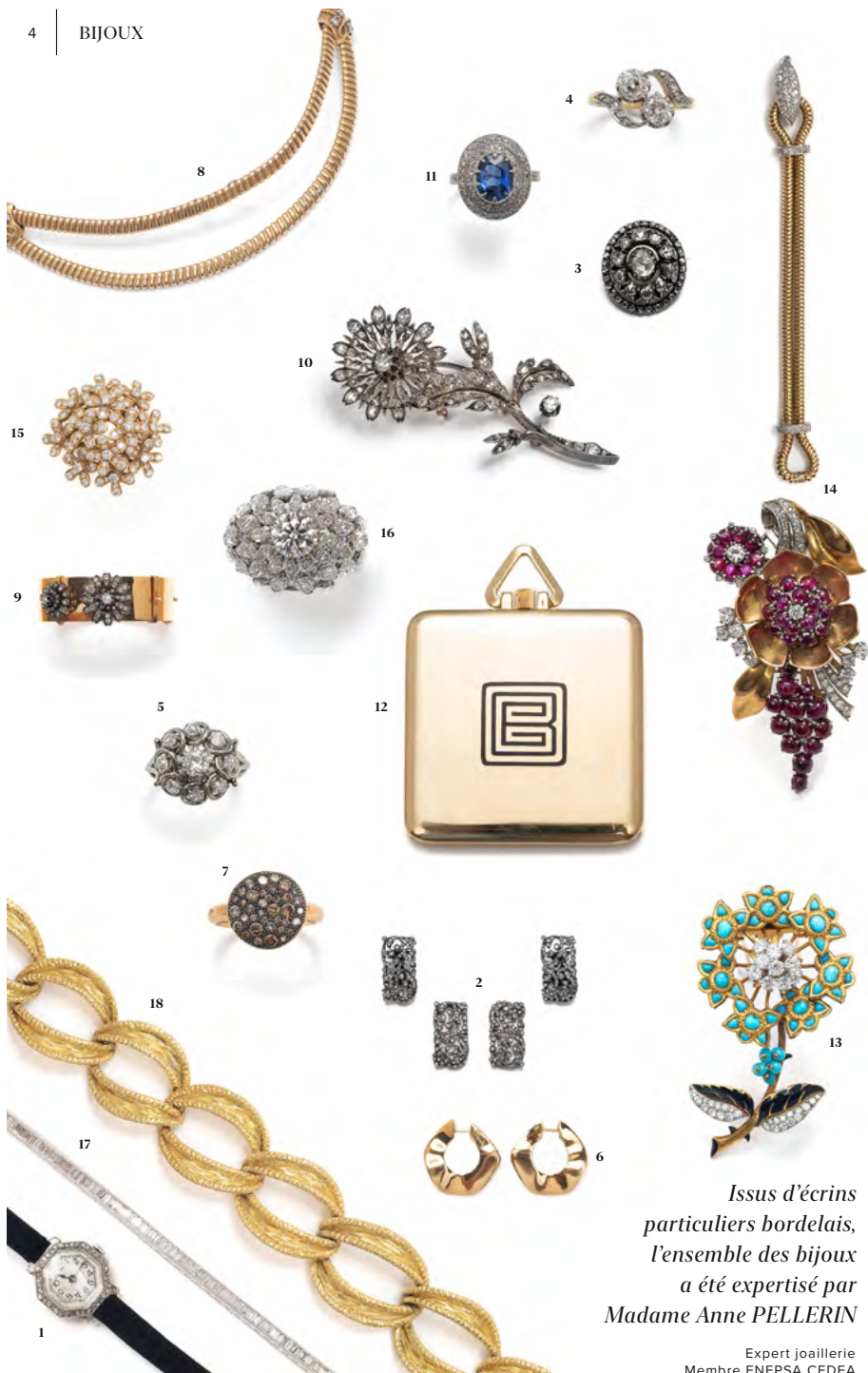
*Romain PINGANNAUD*

contact@pingannaud david.com

**MONSIEUR**

*Stéphane PINTA*

Cabinet Turquin  
69, rue Sainte-Anne - 75002 Paris  
+33 1 47 03 48 78  
stephane.pinta@turquin.fr



*Issus d'écrins  
particuliers bordelais,  
l'ensemble des bijoux  
a été expertisé par  
Madame Anne PELLERIN*

Expert joaillerie  
Membre FNEPSA CEDEA

## 1 MONTRE DE DAME ART DÉCO

au boîtier octogonal serti de diamants ronds taillés en rose. Cadran blanc à chiffres arabes pour les heures, chemin de fer pour les minutes. Fond de boîte vissé (une vis manquante) en or jaune. Années 1930. Mouvement mécanique (en l'état sans garantie). Diam : 19.90 mm. Bracelet cuir gainé de suédine noire à boucle ardillon. Poids brut : 14.24 g.

200/300 €

## 2 QUATRE ÉLÉMENTS DE BRACELET

en or rose 18K (750‰/00) et argent (sup. à 800‰/00) ornés pour chacun de méandres et rinceaux serts de diamants taillés en rose (trois manques). Deux motifs ont été transformés en une paire de boucles d'oreilles à clips et deux autres sont dans leur état d'origine. Travail français en partie 1890-1910.

Poinçon tête d'aigle, poinçon de maître CG possiblement pour Camille Gueythen 8, Place de la Madeleine à Paris. Dim. de chaque motif 30 x 15 mm. Poids brut total : 33.04 g. Les quatre motifs étaient sûrement les motifs d'un bracelet vers 1880-1900 punctuant dix rangs de perles (les trous de perçage sont visibles sur chaque motif).

200/300 €

## 3 BROCHE DE FORME OVALE

en argent sup. à 800‰/00 et or rose 18K (750‰/00) ornée de diamants de taille ancienne sur clinquant (écu et roses, dim. à vue celui du centre env. 0.30 ct - 7.3 x 5.3 mm ; premier rang 10 diamants de 3.5 x 3.5 mm et second rang de rose pour env. 0.30 ct). Première moitié du XIX<sup>ème</sup> siècle. Dim. 25 x 22 mm. Poids brut : 7.85 g.

400/600 €

## 4 BAGUE TOI ET MOI

en or jaune 18K (750‰/00) et platine sup. à 800‰/00 ornée de deux diamants principaux taillés en coussin ancien - l'un d'env. 0.35 ct et l'autre d'env. 0.40 ct - épaulés de part et d'autre par des diamants taillés en rose. Tour de doigt : 49. Poids brut : 3.68 g.

400/500 €

## 5 BAGUE FLEUR

en or gris 18K (750‰/00) ornée de diamants ronds et coussins de taille ancienne (env. 0.45 ct pour la pierre centrale et env. 0.80 ct en tout). Années 1950-60. Poinçon tête d'aigle. Diam. du motif : 15.50 mm. Tour de doigt 54. Poids brut : 6.80 g. Dans un écrin signé A. Tournis à Bordeaux.

600/800 €

## 6 POMELLATO

Paire de créoles en or jaune 750‰/00. Modèle rare autour de 2010 proche des collections Bréra et Catène. Diam. env. 2 cm. Poids brut total : 17.51 g.

800/600 €

## 7 POMELLATO

Bague, modèle Sabbia en or rose 750‰/00 et au chaton rond pavé de diamants ronds bruns (env. 0.65 ct). Signée et numérotée C140035034. Diam. motif : 12.70 mm. Tour de doigt : 52. Poids brut : 6.26 g.

900/1000 €

## 8 MAUBOUSSIN.

Collier formant draperie à maille tubogas en or jaune 18K (750‰/00) orné de deux motifs serts de diamants ronds taillés en brillant. Un motif pouvait être cliqué au centre du collier. Années 1950. Fermoir à cliquet sécurisé. Signature Mauboussin Paris au dos du fermoir. Poinçon tête d'aigle. Poinçon de maître RT. Longueur portée : 15.5 cm. Poids brut : 33.43 g.

1000/2000 €

## 9 BRACELET JONC

en or jaune 18K (750‰/00) ouvrant orné de deux motifs de marguerite amovible en argent sup. à 800‰/00 serts de diamants taillés en coussins anciens (les deux plus importants d'env. 0,20 et 0,10 ct) et roses. Chaque motif est fixé sur une lame retenue sur le jonc par une tige. Fermoir à cliquet sécurisé par une chaînette. Travail français des années 1880-1900. Dans le goût des marguerites de Frédéric Boucheron. Numéro 157 sur le cliquet. Poinçon de maître IB. Diam. 6 cm. Poids brut : 31.22 g. Petits chocs. Un motif absent.

1500/2500 €



13

### CARTIER. BROCHE FLEUR.

en or jaune 18K (750‰/00) aux pétales ornés de cabochons de turquoise, le cœur serti de diamants ronds taillés en brillant (modernes et demi taille pour env. 1.80 ct en tout, un rondiste égrisé) les feuilles émaillées de noir et pavées de diamants ronds brillantés (pour env. 0.60 ct de pavage). Revers émaillé de couleur verte et rouge.

Dim. 7 x 3.5 cm. Poids brut : 32.67 g.

Selon toute vraisemblance la partie supérieure de la broche, le motif de fleur provient d'un motif indien ancien. Ainsi que le souligne l'ouvrage dédié aux bijoux Cartier rédigé par Olivier Bachet ou le catalogue de l'exposition Cartier tenue à Paris (Musée des Arts Décoratifs nov 2021-Mars 2022) la maison Cartier a réutilisé des pièces anciennes au cœur de créations contemporaines aux années 1915-1930. Signature Cartier Paris et poinçon tête d'aigle sur la double épingle.

Numéros ?? 00020 ou 07533. Diamant central peut être resserti.

6000/8000 €



14

### BOUCHERON

Années 1950. Ensemble en or jaune 18K (750‰/00) et platine composé d'un motif de fleur de framboisier serti de cabochons de rubis et de diamants ronds taillés en brillant moderne. Broche double épingle bélière ouvrante. + Une chaîne maille serpent souple passants en platine diamantés, un passant signé Boucheron pouvant être combiné avec un autre élément (collier, broche...).

Motif : Long. 6.6 cm. Larg. 3.5 cm. Poids brut : 29.57 g. Passant 12 x 1.3 cm. Poids brut : 18.23 g. Poids brut total : 47.79 g.

7000/9000 €



10

## MOTIF DE BROCHE EN TREMBLEUSE

figurant une fleur et sa tige réalisée en or rose 18K (750°/00) et argent sup. à 800°/00 sertie de diamants taillés en coussin et en rose. Grâce aux accessoires contenus dans l'écrin le motif peut être transformé en broches ou en pendentif. Dans son écrin d'origine, chiffres de fers dorés M.A. et à l'intérieur gainé de velours violet, à la garniture amovible. Poinçon tête d'aigle et poinçon de maître fragmentaire (M.A...) Dim. 65 x 35 mm. Poids brut total : 24,38 g. Travail français des années 1880-1900.

2000/3000 €

11

## BAGUE

en platine et or gris 18K (750°/00) centrée d'un saphir taillé en ovale pesant entre 2.45 cts et 2.70 cts (Dim. env. 9.80 x 7.70 x 4.80, égrisures) souligné par deux rangs de diamants ronds taillés en rose et brillant et épaulé par des diamants taillés en 8/8. Poinçon tête d'aigle. Travail français des années 30. Dim. chaton 18.30 x 15.80 mm. Tour de doigt : 56. Poids brut : 6.93 g. Sertissage de la pierre centrale consolidé postérieurement à la création de la bague.

1800/2200 €



12

## CARTIER.

Montre de poche en or jaune 18K (750°/00). Cadran crème à chiffres arabes pour les heures, aiguilles en acier bleui. Dos émaillé d'un motif géométrique figurant un jeu de fond ou un monogramme B. Lunette et dos vissés. Fond de boîte signé à l'intérieur E.W. & C Inc France (pour European Watch Clock Co) et numéroté à deux reprises 10062. Mouvement mécanique signé Cartier en état de fonctionnement (prévoir une révision, sans garantie). Dans son écrin d'époque gainé de cuir rouge signé à l'intérieur (en l'état). Dim. 41 x 41 mm. Poids brut : 57.27 g.

5000/7000 €

15

## VAN CLEEF & ARPELS

Modèle Socrate. Bague en or jaune 18K (750°/00) à motifs de douze fleurs serties de diamants ronds taillés en brillant moderne. Signée VCA et numérotée à l'intérieur de l'anneau. Diam. motif : 28 mm. Tour de doigt : 52. Poids brut : 18.10 g.

10000/11000 €



16

## BAGUE EN OR BLANC

de forme dôme. Centrée d'un diamant de 1,5 cts dans un entourage de environ quarante diamants taillés en navette. Poids brut total : 11,8 cts.

11000/13000 €

17

## SOPHIA D.

Bracelet ligne en platine sup. à 800°/00 orné de diamants rectangulaires taillés en bague sur maillons semi-articulés (par deux) pour env. 3.30 cts en tout. Fermoir sécurisé. Larg. ligne 4.10 mm. Long. 18.20 cm. Poids brut : 18.35 g.

4500/5500 €

18

## BRACELET

en or jaune 18K (750°/00) à larges maillons ovales texturés bordés de rangs de perles. Travail des années 1970 dans le goût de Georges Lenfant. Fermoir à cliquet sécurisé. Longueur : 19 cm. Poids brut : 59.19 g.

1600/2000 €

19

## CLAUDE LALANNE 1924-2019

pour Artcurial. Un collier ras de cou en bronze doré formant un nœud de rosette. Cachet de l'éditeur et cachet signature de l'artiste. Numéroté 52/250. Avec le certificat justifiant le tirage. Diam. 12 cm.

2000/3000 €





## 20 SALIÈRE

en argent de section octogonale sur piédouche à décor gravé de rinceaux sur fond amati. Traces de poinçons, dont celui de contremarque pour petits ouvrages de Paris entre 1691 et 1698. Fin du XVII<sup>ème</sup> siècle.

Haut. 6,3 cm. Long. 7,9 cm. Prof. 7,9 cm.  
Poids : 186 g.

200/300 €



## 23 PLATEAU ANTOINE MORANGE

1798, MAÎTRE ORFÈVRE

en argent 950°/00 de forme ovale, la lèvre à décor d'une frise de palmettes. Monogrammé «NS» sur l'aile. Poinçon au coq (Paris 1803-1809). Poinçon de garantie moyenne Paris et de l'association des orfèvres modèle 1793. Poinçon de maître orfèvre. Epoque Empire. Long. 41 cm. Larg. 24,9 cm. Poids : 624 g. Très légers enfoncements dans le bassin.

200/300 €



## 21 PAIRE DE FLAMBEAUX JACQUES FAMECHON

REÇU MAÎTRE EN 1770

en argent fût balustre triangulaire, base à contours, à ombilic. Charge et décharge : Paris 1774-1780. Jurande : 1775. MO : Jacques Famechon. Haut : 25,5 cm. Poids total : 1094 g. Bobèches probablement rapportées

2500/3000 €

## 22 SAUCIÈRE JEAN CHARLES CAHIER 1772-1849

en argent 950°/00. Sur un présentoir quadripode à pieds griffes surmontés de serpents affrontés encadrés d'ailes déployées. La prise à enroulement ourlée d'une frise de feuilles d'eau, reposant sur un piédouche à décor de feuilles de lauriers. Poinçon au coq premier titre (Paris 1803-1809). Poinçon de garantie. Poinçon de maître orfèvre. Epoque Empire. Haut. 25 cm. Long. 26 cm. Prof. 17 cm. Poids : 1068 g.

1000/2000 €



## 35 UNE PAIRE DE FLAMBEAUX

en argent 950°/00  
Les fûts en caryatides.  
Poinçon d'orfèvre.  
Poinçon Minerve.  
Haut. 19,8 cm.  
Poids total : 1029,86 g.

350/400 €



## 24 CAFETIÈRE

en argent 800°/00 sur piédouche, à bords facetés et décor de frises de feuilles d'eau, de palmettes et de grecques, la prise en ébène, appui pouce, attache feuillagée. Poinçon de maître orfèvre («V.» surmonté d'une fleur). Poinçon de garantie. Poinçon au coq second titre (départements 1803-1809).

Haut. 29,5 cm. Long. 30 cm. Prof. 11 cm.  
Poids brut total : 951 g.

Anse accidentée, une rayure sur la panse.

400/600 €

## 26 PAIRE DE BURETTES ET LEUR PLATEAU

en vermeil, tête de Vieillard Paris, 1819-1838. Comprenant : - un plateau navette, à décor de roseaux noués sur le marli, d'une frise de feuilles d'eau, et de séraphins dans des nuées - une paire de burettes, l'une pour l'eau, à décor de roseaux et de coquillages, l'autre pour le vin, à décor de grappes et de pampres de vignes. Maître Orfèvre : C. M. Granger, reçu maître en 1810, ayant exercé au 16, rue Harlay du Palais et au 34, quai des Orfèvres, Paris. Epoque Restauration. Long. du plateau : 30 cm. Larg. du plateau : 18,5 cm. Haut. des burettes : 17,5 cm. Poids brut total : 937 g.

300/500 €

## 27 PLAT

en argent 950°/00 de forme ronde, le marli à décor d'une frise de palmettes. Poinçon de maître orfèvre : «Leloque» ? Poinçon Vieillard (Paris 1819-1838). Poinçon de grosse garantie Paris. Epoque Restauration. Diam. 24,5 cm. Poids : 608 g.

200/300 €



## 25 THÉIÈRE

en argent 800°/00 de section ovale à bords facetés et décor de frises de feuilles d'eau, de palmettes et de grecques, la prise en ébène, appui pouce, attache feuillagée. Poinçon de maître orfèvre («V.» surmonté d'une fleur). Poinçon de garantie. Poinçon au coq second titre (départements 1803-1809).

Haut. 18 cm. Long. 28 cm. Prof. 10 cm.  
Poids brut total : 747 g.

300/400 €



## 28 HUILIER VINAIGRIER

en argent 950°/00 de forme navette sur pied ciselé à décor de frises de feuilles d'eau, de godrons, de feuilles d'acanthé, de rangs de perles et de fleurs. Les prises terminées par des cygnes aux ailes déployées. Garniture en cristal moulé et taillé (probablement rapportée, une burette manquante). Poinçon Vieillard et poinçon de grosse garantie Paris (1819-1838). Haut. 40 cm. Long. 33,5 cm. Prof. 11,5 cm. Poids de la monture en argent : 1542 g. Poids brut total : 2922 g. Accident à l'anse de la burette et éclat à la base du bouchon (rapporté). Petits enfoncements à la lèvre des gobelets.

500/800 €

29

**PLATEAU**  
**ANTOINE HIENCE** 1809-1828

MAÎTRE ORFÈVRE

en argent 950°/00 de forme ovale, la lèvre ourlée de filets. Poinçon Vieillard (Paris 1819-1838). Poinçon de grosse garantie de Paris. Poinçon de maître orfèvre. Long. 40,6 cm. Larg. 27,5 cm. Poids : 1092 g. Rayures d'usage dans le bassin.

300/400 €



30

**MONTURE**  
**DE HUILIER VINAIGRIER**

en argent 950°/00 à terrasse rectangulaire ornée d'une frise ajourée de palmettes reposant sur quatre pieds boules, les supports à motifs de palmes et le fût aplati à prise annulaire. Poinçon de maître orfèvre. Poinçon Vieillard (1819-1838) Poinçon de grosse garantie Paris. Epoque Restauration. Haut. 29,2 cm. Long. 20,8 cm. Prof. 9,5 cm. Poids : 429 g. La palme d'un support accidentée.

200/300 €



32

**PLATEAU**  
**JULES ROCHER**

1884, MAÎTRE ORFÈVRE

en argent 950°/00 de forme ovale, l'aile ourlée d'une frise de feuilles de laurier. Style Louis XVI. Poinçon Minerve. Poinçon de maître orfèvre. Long. 43 cm. Larg. 27,8 cm. Poids : 1042 g. Petites rayures d'usage.

300/500 €

31

**PLATEAU**  
**JEAN FRANÇOIS VEYRAT** 1831-1840

MAÎTRE ORFÈVRE

en argent 950°/00 de forme ronde à aile mouvementée de style Louis XV. Monogrammé «BR».

Poinçon Minerve.

Poinçon de maître orfèvre «VEYRAT».

Diam. 32,8 cm. Poids : 952 g.

Petits enfoncements et rayures d'usage dans le bassin.

300/400 €



33

**PLATEAU**  
**JULES ROCHER**

1884, MAÎTRE ORFÈVRE

en argent 950°/00 de forme ovale, l'aile ourlée d'une frise de feuilles de laurier. Style Louis XVI. Poinçon Minerve. Poinçon de maître orfèvre. Long. 43 cm. Larg. 27,8 cm. Poids : 1051 g. Petites rayures d'usage.

300/500 €



34

**PLATEAU**  
**AUGUSTIN LAHURE** 1886-1900

MAÎTRE ORFÈVRE

en argent 950°/00 de forme ovale à bord mouvementé. Style Louis XV. Poinçon Minerve. Poinçon de maître orfèvre. Long. 45,4 cm. Larg. 31 cm. Poids : 1288 g.

400/600 €



37

**MÉNAGÈRE**

en argent 950°/00. Modèle au filet comprenant : - 8 fourchettes - 12 cuillères - Grande cuillère à servir. Pièces d'origines diverses portant toutes le même monogramme d'un «G» surmonté d'une couronne. Poinçon Minerve. Poids total : 1768 g. Quelques enfoncements.

500/700 €



36

**MÉNAGÈRE «FDR»**  
**& HENRI-LOUIS CHENAILLER**

1840, MAÎTRES ORFÈVRES

en argent 950°/00 Comprendant : - une suite de 24 grands couverts à décor néo Louis XV. - une suite de 24 couverts à entremets à décor néo Louis XVI. Poinçon de maître orfèvre «HC» pour les 24 grands couverts et «FDR», une étoile et un fusil, pour les 24 couverts à entremets. Chaque couvert est gravé d'un blason surmonté d'une couronne comtale. Dans un coffret en chêne et renforts de laiton, centré d'un blason surmonté d'une couronne comtale, gravé «CH. FONTANA et Cie, 96 98 Palais royal». Poids total des couverts : 6370 g. Une fourchette manquante à la suite de 24 couverts à entremets.

2500/3500 €



38

**MÉNAGÈRE**

en argent 950°/00 comprenant 12 couverts. Monogrammée «GG» enlacés. Modèle au filet. Poinçon Minerve. Poids total : 1745 g.

500/700 €



**39**  
**MÉNAGÈRE**

en argent 950°/00 comprenant 12 couverts.  
Monogrammée «VD» surmonté d'une couronne comtale.  
Modèle au filet.  
Poinçon Minerve.  
Poids total : 1649 g.

500/700 €



**40**  
**PLATEAU**  
**VICTOR BOIVIN (FILS)**

1897, MAÎTRE ORFÈVRE  
en argent 950°/00 de forme ovale, à bord violonné, la lèvre ornée de godrons. Style Louis XV. Poinçon Minerve.  
Poinçon de maître orfèvre. Long. 45 cm. Larg. 31 cm.  
Poids : 1149 g.

350/450 €



**41**  
**PLATEAU**  
**TETARD (FRÈRES)**

1903, MAÎTRE ORFÈVRE  
en argent 950°/00 de forme ovale à bord violonné de style Louis XV. Poinçon Minerve. Poinçon de maître orfèvre. Long. 45,5 cm. Larg. 30,5 cm. Poids : 1250 g.  
Petits enfoncements dans le bassin.

300/400 €



**42**  
**PLATEAU**  
**H.J. WILM BERLIN ORFÈVRE**

en argent allemand 800°/00 de forme ovale, l'aile à motif chantourné.  
Long. 50,2 cm. Larg. 39 cm.  
Poids : 1678 g.

400/600 €



**43**  
**RAVINET D'ENFER ET CIE**

1923, MAÎTRE ORFÈVRE  
Plateau en argent 950°/00 de forme rectangulaire à bords ourlés de filets, les prises incrustées d'ivoire.  
Poinçon Minerve. Poinçon de maître orfèvre.  
Long. 58,5 cm. Larg. 35,2 cm.  
Poids brut total : 2962 g.  
Deux légers enfoncements.

800/1200 €



**46**  
**IMPORTANT PLATEAU**  
**EMILE PUIFORCAT MAÎTRE ORFÈVRE**

de forme ovale en argent 950°/00. La lèvre ornée d'une frise de feuilles de gui rythmée de 6 médaillons à décor de cygnes aux ailes déployées. Monogrammé «BC» sur l'aile. Poinçon Minerve. Poinçon de maître orfèvre. Style Louis XVI. Long. 71 cm. Larg. 35,3 cm. Poids : 2198 g.  
Quelques rayures d'usage dans le bassin.

700/900 €



**44**  
**TETARD (FRÈRES) 1903, MAÎTRE ORFÈVRE**

Ménagère à poisson en argent 950°/00 Décor au filet stylisé comprenant : - 6 couteaux à poisson - 6 fourchettes à huîtres - 12 fourchettes à dessert - 12 cuillères à dessert - 1 pelle et un couteau à hors-d'œuvre - 1 service à servir le poisson. Epoque Art déco. Poinçon Minerve et poinçon de maître. Longueur de la pelle à poisson : 25,5 cm. Poids total : 1811 g. Usures d'usage.

600/800 €



**47**  
**PLATEAU**

en argent 950°/00 de forme ronde, l'aile mouvementée, monogrammée au revers «CK».

Diam. 38,5 cm. Poids : 1772 g.

Rayures d'usage dans le bassin.

600/800 €



45

### PARTIE DE SERVICE ART DÉCO JEAN-EMILE PUIFORCAT 1897-1945

MAÎTRE ORFÈVRE

en argent 950°/00 comprenant : 5 cuillères, 3 fourchettes à poisson et une fourchette.

Poinçon Minerve. Poids total : 715 g.

200/300 €

48

### PLATEAU

en argent 950°/00.

Prises et bords à décor de joncs rubanés. Poinçon Minerve. Poinçon de maître orfèvre «DM». Long. 54 cm. Poids : 1830 g.

Rayures.

600/800 €



49

### HERMÈS «L'année feu d'artifice Hermès 1837-1987»

Service en porcelaine de Limoges à décor dans le bassin d'un cavalier artificiel comprenant :

- 6 assiettes (Diam. 25,2 cm.) - 6 assiettes creuses (23 cm.) - 6 assiettes à entremets (Diam. 21,6 cm.) - Un saladier (Diam. 23,7 cm.) - 6 tasses à café (Haut. 5,8 cm.) - 6 sous-tasses (Diam. 11,5 cm.) - Un vide poche (Diam. 13 cm.)

Etat comme neuf.

1200/1500 €

50

### EVENTAIL DIT «aux mille visages»

en bois sculpté et feuille de papier peinte. À décor peint de scènes auliques et lacustres, représentant des dignitaires. Les visages et tenues rapportés en ivoire et tissus peints. Canton, XIX<sup>ème</sup> siècle. Haut. 27,8 cm. Long. 51,6 cm. Usures, petites déchirures, un bras accidenté.

200/300 €



52

### COUPE EN PORCELAINE

La paroi extérieure à décor secret incisé de dragons poursuivant la perle sacrée parmi des nuages, au-dessus de flots écumants. Marque Kangxi sur la base. Epoque Kangxi, XVIII<sup>ème</sup> siècle. Haut. 6 cm. Diam. 11 cm.

Expert : Monsieur Pierre ANSAS

3000/5000 €



53

### COUPE EN PORCELAINE

bleu blanc, à décor de lotus et rinceaux feuillagés. Marque Jiaqing sur la base. XVIII<sup>ème</sup> siècle. Haut. 5,5 cm. Diam. 9 cm.

Expert : Monsieur Pierre ANSAS

800/1200 €



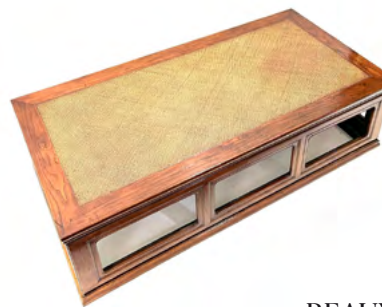
51

### TABLE À THÉ

en bois d'orme (jumu) et cannage. Travail chinois du XX<sup>ème</sup> siècle. Haut. 42,5 cm. Long. 150,5 cm. Prof. 75 cm.

Expert : Monsieur Pierre ANSAS

200/300 €



54

### BEAUVAU (HENRY DE)

*Relation journalière du voyage du Levant fait et décrit par Messire Henry de Beauvau, baron dudit lieu et de Manonville, seigneur de Fleuville.*

A NANCY, Iacob GARNICH, 1619.

In-quarto, reliure de l'époque en veau brun. Dos à nervures. Accidenté, manques et usures important aux angles.

1800/2000 €





55

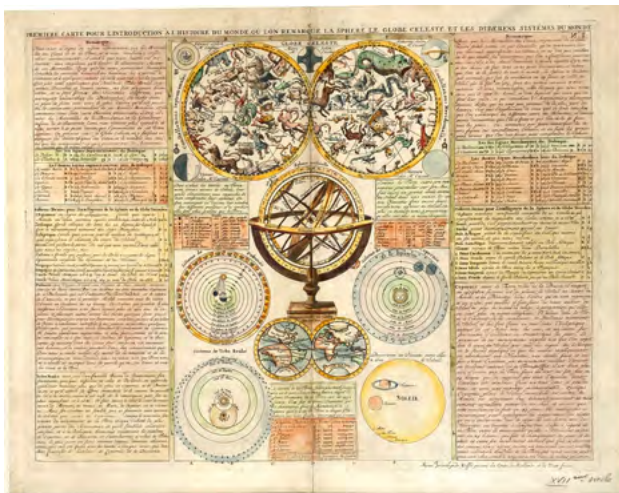
«Première Carte pour l'introduction à l'histoire du monde, où l'on remarque la sphère, le globe céleste, et les différents systèmes du monde»

Estampe rehaussée à l'aquarelle. Travail du XVIII<sup>ème</sup> siècle.

Provenance : H.A. Châtelain, Atlas historique, 1713.  
Haut. 35 cm.  
Long. 44,5 cm.

Belle fraîcheur.

150/200 €



57

VITTORIO SELLA 1859-1943

*Le refuge au lac d'Oeschinen, Suisse.*

Tirage argentique. Cachet en creux. Cachet au revers. Haut. 38 cm. Larg. 28,5 cm.  
Marge inférieure coupée, quelques pliures notamment à l'angle supérieur droit.

500/600 €



56

GEORGES II TAIRRAZ 1900-1975

*Les Aig Verte et Dru à contre jour*

Tirage argentique.  
Cachet au revers, titré au revers.  
Haut. 29 cm. Larg. 39 cm.

100/150 €



58

UN ALBUM PHOTOGRAPHIQUE

de la maison Martinet, Albert Hauteceur, 12, boulevard des capucines à Paris. Contenant 47 vues albuminées et rehaussées figurant notamment : scènes de la vie quotidienne, paysages, lieux emblématiques du Japon : Mont Fujiyama, Kyoto... Début du XX<sup>ème</sup> siècle. Dimension des planches : Haut. 20,3 cm. Long. 26 cm. Reliure en cuir noir, dos à nervures, toutes tranches dorées. Quelques griffures à la reliure.

1200/1500 €



59

UN ALBUM PHOTOGRAPHIQUE

de la maison Martinet, Albert Hauteceur, 12, boulevard des capucines à Paris. Contenant 19 vues albuminées signées Abdullah Frères figurant notamment : scènes de la vie quotidienne, rue Sook et Selah, l'Obélisque d'Héliopolis, le désert, le kiosque de Djézireh, Sphinx, le Nil, Femmes Fellahs en Caro. Puis 27 planches représentant des planches d'Asie et d'Inde, Hong Kong ? Début du XX<sup>ème</sup> siècle. Dimension des planches : Haut. 20,3 cm. Long. 26 cm. Reliure en cuir noir, dos à nervures, toutes tranches dorées. Quelques griffures à la reliure.

2000/3000 €



## 60 TENUE ORIGINALE DE COWBOY AMÉRICAIN D'ÉPOQUE FIN XIX<sup>ème</sup>

- Chapeau Stetson en feutre taupé beige, marqué à l'intérieur en lettres d'or «STETSON & CO A.H. ALBIEN Custer City Dak.», le bandeau de sudation décousu mais présent et comporte les marquages «Trade Mark Clear Nutria J.B. STETSON & C°» et «The Fray trade mark Improved sweat patent Jan 1<sup>st</sup> 78» (1878), sous le bandeau intérieur du chapeau est visible l'étiquette d'atelier du chapelier bien marquée «John B. Stetson & C°», avec la taille «7 3/8»,

- Chemise de trappeur en peau de daim, manches à franges, plastron brodé à neuf boutons,

- Blouson court de toile beige, col à un bouton et fermeture à la ceinture, poche portefeuille à l'intérieur,

- Paire d'éperons en fer damasquiné, modèle à mollettes à petites dents typique des fabrications d'Auguste Buermann Manufacturing & C°, vers 1880/1890

- Paire de Batwing chaps, cuir repoussé et riveté, ceinture basket marquée «J.S. COLLINS & CO Cheyenne Wyo.», deux poches et franges de cuir sur chaque côté extérieur,

- Ceinturon porte étui avec passants pour cartouches type 44-40 et étui de revolver en cuir beige, marquage fabricant (lettres M & D entrelacées) sur la ceinture et l'étui, boucle plate en fer argenté, à un ardilion, tenue portée, quelques taches et usures d'usage, sinon BE, Etats-Unis d'Amérique fin XIX<sup>ème</sup>.

Cette tenue complète et intouchée provient de la famille d'un aventurier français ayant émigré aux Etats-Unis vers 1870. La photo du personnage ci-après le montre aux Etats-Unis portant la tenue.

Expert : Monsieur Hervé MATOUS

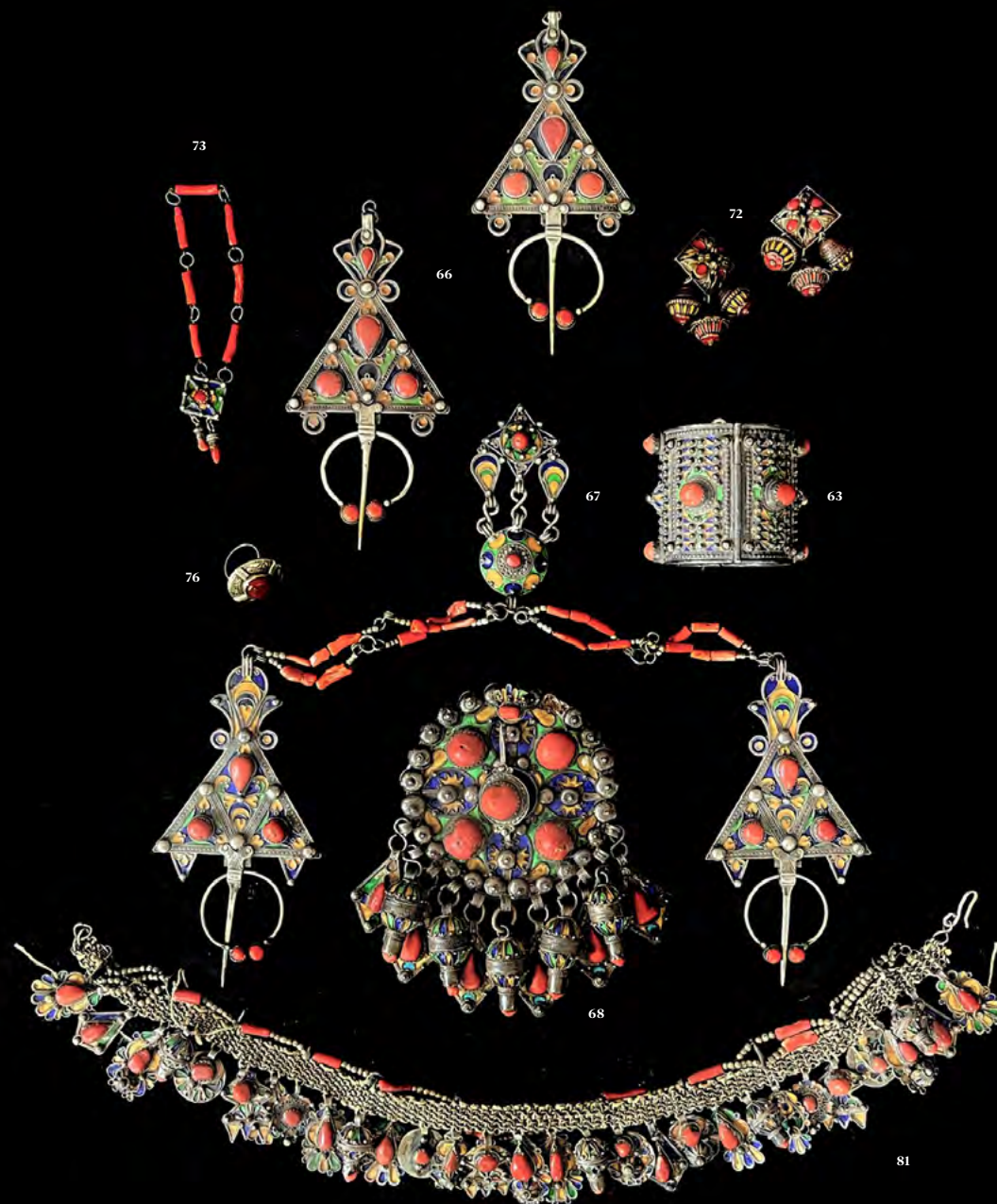
1800/2500 €

## 61 SAC À PIPE SIOUX (DAKOTA)

en peau ornée de perles multicolores, franges en peau et lanières de porc-épic, LT 90 cm, vers 1870/1880.

Expert : Monsieur Hervé MATOUS

900/1400 €





# PARURE DE GRANDE KABYLIE

Expert : Madame Anne PELLERIN

**62**

## BRACELET MANCHETTE

sur charnière en argent sup. à 800°/00 orné de billes, de rinceaux de cabochons de corail rouge. Fermeture par une tige contenue dans un axe émaillé. Probablement Grande Kabylie. XX<sup>ème</sup> siècle. Petits chocs. Longueur sur le bras : 7.70 cm. Diam. int. 5.8 cm. Poids brut : 179.65 g.

100/200 €

**63**

## BRACELET MANCHETTE

en argent sup. à 800°/00 orné de billes d'argent, motifs géométriques émaillés jaune et bleu en réserve et de cabochons de corail rouge. Fermeture par une tige contenue dans un axe. Algérie. Grande Kabylie. XX<sup>ème</sup> siècle. Longueur sur le bras : 6.8 cm. Diam. int. 6.2 cm. Poids brut : 229.90 g.

70/100 €

**64**

## BRACELET JONC

sur charnière en argent sup. à 800°/00 ajouré de quatre compartiments gravés de motifs stylisés et fleurs stylisées. Anti Atlas Central. Larg. 4.5 cm. Diam. int. 6.5 cm. Poids brut : 90.36 g. Un exemplaire comparable reproduit page 92 du livre Bijoux du Maroc Jacques et Marie-Rose Rabaté.

50/100 €

**65**

## BRACELET JONC

sur charnière en argent sup. à 800°/00 ajouré de motifs stylisés à l'intérieur de compartiments séparés entre eux par des demi sphères. Anti Atlas Central. Manque la tige de fermeture. Larg. 4.2 cm. Diam. int. 6 cm. Poids brut : 82.22 g.

70/100 €

**66**

## PAIRE DE FIBULE

en argent sup. à 800°/00 à motifs géométriques émaillés en réserve (avers et revers) bleu vert, safran et sertie de cabochons de corail. Probablement Algérie Grande Kabylie. Dim. 18 x 8.5 cm. Poids brut total: 225.80 g.

300/400 €

**67**

## PARURE PECTORALE

en argent et alliage argenté composé de deux fibules reliées entre elles par deux chaînes doubles de perles de corail et un anneau à pampilles émaillés en réserve (avers et revers) bleu vert, safran et sertie de cabochons de corail. Probablement Algérie Grande Kabylie. Longueur env. 66 cm. Poids brut : 154.79 g. Quelques sautes d'émail.

150/250 €

**68**

## GRAND MOTIF PECTORAL

en argent sup. à 800°/00 émaillés en réserve de bleu, vert et safran (quelques sautes d'émail) orné de cabochons de corail rouge importants et retenant des pampilles alternant motifs losangiques et sphériques. Probablement Algérie Grande Kabylie. Diam. 11.5 cm. et Haut. du motif 18 cm. Poids brut : 383.03 g.

150/250 €

**69**

## COLLIER EN CHUTE

composé de billes d'oeil de tigre intercalées entre elles par de motifs en argent 800°/00 estampés de cercles et de fleurs stylisées. Fermoir prenant la forme d'un crochet en argent. Afrique du Nord. Diam. 14 mm. Long. 41 cm. Poids brut : 115.38 g.

80/120 €

**70**

## CROIX DU SUD

dite d'Agadez moulée en argent et alliage argenté. Population Touareg. XX<sup>ème</sup> siècle. Haut. 14 cm. Poids brut : 112.38 g. Petits accidents.

700/100 €

**71**

## ORNEMENT DE TÊTE TABZIN

en argent sup. à 800°/00 composé d'un disque filigrané émaillé en réserve des couleurs bleu ocre et vert, et ponctué de cabochons de corail rouge. Fin XIX<sup>ème</sup> siècle. Probablement Ait Yenni. Grande Kabylie. Haut. 11 g. Poids brut : 83.92 g. Manques, accidents et déformations.

Un exemple similaire conservé au musée de la diaspora africaine à San Francisco.

100/200 €

**72**

## PAIRE DE BOUCLES D'OREILLES

en pendants en cuivre, bronze doré et argent sup. à 800°/00 composée pour chacun d'un carré sur la pointe orné d'émail rouge en réserve et retenant trois pampilles émaillées. Bijoux Berbères. Haut. 5.8 cm. Poids brut total : 63.47 g

100/200 €

**73**

## PENDENTIF CARRÉ

en argent 800°/00 émaillé de bleu, vert et safran et retenant deux brins de corail en pampille montée. Chaîne argent et bâtonnets de corail. Poids brut : 18.38 g. Petites déformations et manques.

50/100 €

**74**

## FIBULE EN ARGENT

pseudo filigrané émaillé des couleurs vert bleu et ocre rehaussée au centre de cabochons de corail. Probablement Ait Yenni. Grande Kabylie. Dim. 5.8 x 3 cm. Poids brut : 4.65 g. Petits accidents et manques.

80/120 €

**75**

## ENSEMBLE BERBÈRE

en argent sup. à 800°/00 composé d'un pendentif filigrané rehaussé d'émail bleu, ocre et vert et centré d'un cabochon de corail - on joint une chaîne en argent torsadé (Long. : 65 cm). Poids brut total : 24.27 g.

30/50 €

**76**

## BAGUE EN ARGENT

sup. à 800°/00 centrée d'un cabochon de cornaline. Dim. chaton 33 x 30 mm. Tour de doigt : 62. Poids brut : 23.40 g.

10/20 €

**77**

## PENDENTIF BERBÈRE

en argent 800/00 en partie émaillé retenant un cabochon de corail. Haut. 4 cm. Poids brut : 4.79 g.

20/30 €

**78**

## ANNEAU

en argent 800°/00 retenant un cabochon de corail. Diam. 30 mm. Poids brut : 16.13 g.

50/100 €

**79**

## COLLIER

retenant des pastilles d'argent 800°/00 alternées de disques de lapis lazuli et sodalite baignée. Bijou Berbère XX<sup>ème</sup> siècle. Diam. 25 mm. Long. 42 cm. Poids brut : 82.22 g.

100/200 €

**80**

## TROIS BRACELETS DE CHEVILLE

en métal et argent 800°/00 torsadé et tressé. Probablement Haut Atlas Occidental. Diam. env. 10 cm. Poids brut total : 185.62 g.

30/50 €

**81**

## ORNEMENT DE TÊTE

en argent et alliage argenté composé de pendentifs filigranés rehaussés d'émail bleu, ocre et vert et centré d'un cabochon de corail en pampilles sur une chaîne tressée d'argent et de ficelle, ornées au dessus, de perles de corail en tube. Probablement Algérie Grande Kabylie. Longueur env. 66 cm.

150/200 €

82

PAUL NERI 1910-1965

*Matin à Tounfite*

Gouache.  
Signée et datée en bas à droite.  
Dimensions à vue : Haut. 35 cm. Larg. 47 cm.

100/200 €



85

83

JEAN PONTOY 1888-1968

*Tounfite*

Gouache.  
Signée, titrée et datée 1937 en bas à droite.  
un envoi de l'artiste : «Au lieutenant Matricon».  
Dimensions à vue : Haut. 33 cm. Larg. 41 cm.  
Par descendance du lieutenant Matricon.

100/200 €

84

SUITE DE QUATRE VERSEUSES  
À HUILE

dites «ghorraf».  
Terre vernissée verte à panse godronnée et décor de  
frises de palmettes au col. Travail du XIX<sup>ème</sup> siècle.  
Haut. 34, 25, 22 et 21 cm.  
Manques et éclats.

400/600 €



84

85

## UN ABAYA

(manteau de prince du Golf Persique)  
en laine de chameau tissée.  
Expert : Monsieur Romain PINGANNAUD

250/350 €

86

J. PETIT

*Scène orientaliste, l'Oasis*

huile sur toile signée en bas à droite.  
Haut. 67,5 cm. Long. 167 cm.

300/500 €



85



87

CHRISTIANE LEVRAT NÉE EN 1951 *Le Marché*

Huile sur toile signée en bas à droite. Haut. 100 cm. Long. 65 cm.

2000/3000 €





88

**88**  
**PAUL-JEAN ANDERBOUHR**  
 1909-2006

«*Kashbah Aguelmous Ouarzazate*»

Huile sur toile signée en bas à droite et située au revers sur le cadre. Haut. 73 cm. Long. 60 cm.

1400/1800 €

**89**  
**UN SERVICE EN ARGENT**

Sur un plateau. A décor gravé, sur deux registres, de frises de soldats perses à l'antique. Les anses en ivoire. Comprendant : - une théière - une cafetière - un pot à lait - un sucrier. Haut. de la cafetière : 21 cm. Haut. de la théière : 19 cm. Haut. du sucrier : 17 cm. Haut. du pot à lait : 15 cm. Long. du plateau : 44 cm. Larg. 32,5 cm. Poids brut total : 3042 g.

800/2000 €



91

**90**  
**TABRIZ**

Tapis persan en laine polychrome (mythologie persane Waq Waq à fond grenat) à décor de lions chassant, gazelles, éléphants, dans un décor végétal d'arbres et de fleurs. Haut. 230 cm. Long. 138,5 cm.

Franges coupées.

300/500 €

**91**  
**PENDENTIF DE DOS AZYK**

en argent et argent doré ciselé, filigrané et granulé cordiforme, surmonté d'un tumar (boîte à amulette), centré de deux corallines en cabochon. Turkménistan, fin XIX<sup>ème</sup> début du XX<sup>ème</sup> siècle.

Haut. 24,3 cm. Larg. 13,2 cm.

Poids brut total : 176 g.

300/500 €



**92**  
**JELLAL**  
**BEN ABDALLAH**  
 1921-2017

*Nature morte*  
*au balcon.*

Huile sur papier  
 dans un encadrement  
 baguette doré.

Haut. 11,9 cm.  
 Long. 9,9 cm.

1500/2000 €

**93**  
**JELLAL**  
**BEN ABDALLAH**  
 1921-2017

*Scène d'intérieur.*

Huile sur papier  
 dans un encadrement  
 baguette doré.

Haut. 10,2 cm.  
 Long. 12 cm.

1500/2000 €







95

**94**  
**FRAGMENT**  
**DE TISSU COPTE**

à motif de lions dans des réserves  
et frise de postes.  
Haut. 17,8 cm. Long. 8,3 cm.  
Présenté dans un encadrement.

80/120 €

**95**  
**FIGURINE**  
**FÉMININE**

coiffée d'un polos et portant un  
long vêtement en «drapé mouillé»  
dont les plis sont figurés s'envolant.  
Terre-cuite beige à engobe blanc.  
Petits chocs et usure. Atelier de  
Grèce ou Asie Mineure.  
Période hellénistique, III<sup>ème</sup> siècle  
avant J.-C.  
Haut. : 20 cm.  
Un test de thermoluminescence  
confirme la datation

Expert : Monsieur Daniel  
LEBEURRIER

600/800 €



96

**96**  
**FIGURINE**  
**DE JEUNE HOMME**

portant un long manteau, et assis  
sur des rochers. Terre-cuite beige  
polychromée. Petits chocs et usure.  
Copie de la fin du XIX<sup>ème</sup> dans le  
goût des productions des ateliers  
de Tanagra.  
Haut. : 15,5 cm.

Expert : Monsieur Daniel  
LEBEURRIER

500/700 €



97

**MARTIN DE VOS** 1532-1603 *Allégorie du goût / Allégorie de la vue*

Plume et encre brune, lavis brun, 9,3 x 12,8 cm (goût) et 9,5 x 12,9 cm (vue). Un dessin (le goût) signé «M DE VOS» en bas à droite. Les deux dessins sont passés au stylet pour un report en gravure. Pliures. Nos deux dessins ont servi de modèles pour des gravures illustrant les 5 sens et exécutées en 1581 par Rafael Sadeler (voir in Hollstein, vol XLIV, n° 1506 et 1509)

Expert : Monsieur Louis de BAYSER

5000/6000 €



98

**JEAN-BAPTISTE GREUZE**

1725-1805, D'APRÈS.

*Femme à la toilette*

Contre-épreuve de sanguine.  
Dimensions à vue : Haut. 47 cm. Long. 27 cm.  
Petites tâches et déchirure au centre.  
Expert : Monsieur Louis de BAYSER

200/300 €

99

**JEAN-PIERRE NORBLIN  
DE LA GOURDAINE** 1745-1830

*Promeneurs aux abords d'un Château*

Dessin à l'encre. Porte un cartel mentionnant le nom de  
l'artiste. Haut. 36 cm. Larg. 44 cm.  
Expert : Monsieur Louis de BAYSER

600/800 €

101

**ÉCOLE FRANÇAISE  
DU MILIEU DU XIX<sup>ème</sup> SIÈCLE**

*Le vol des œufs*

Pastel. Haut. 56 cm. Long. 45 cm.  
Cadre rapporté à vue ovale. Épidermures.

200/300 €

102

**ÉCOLE FRANÇAISE  
DU MILIEU DU XIX<sup>ème</sup> SIÈCLE**

*Enfants à l'étable*

Pastel. XIX<sup>ème</sup> siècle.  
Haut. 62 cm. Long. 50 cm.  
Épidermures.

200/300 €

103

**HENRI JEAN PONTOY** 1888-1968

*Le Pont Neuf et les quais à Paris*

Gouache rehaussée au fusain. Signée en bas à droite.  
Haut. 44 cm. Larg. 54 cm.

400/600 €

105

**ÉCOLE HOLLANDAISE**  
VERS 1680, SUIVEUR D'ABRAHAM VAN CALRAET

*Pêches poires et pommes  
sur un entablement*

Toile. Sans cadre. Haut. 59 cm. Larg. 49 cm.  
Restaurations anciennes accidents et manques  
Expert : Monsieur Stéphane PINTA, cabinet Eric  
TURQUIN

800/1200 €



100

**FRANÇOIS THOMIRE**, ACTIF DANS LA SECONDE MOITIÉ DU XVIII<sup>ème</sup> SIÈCLE

*Portrait d'ecclésiastique*

Huile sur toile signée et datée 1777 en bas à gauche. Haut. 56 cm. Long. 46 cm. Rentoilée.

2000/3000 €





104

ECOLE FLAMANDE DU XVII<sup>ème</sup> SIÈCLE SUIVEUR D'ADRIEN VAN DER CABEL  
 PAIRE DE TOILES *Le repos des marins*

Encadrements de bois et stucs dorés. Haut. 37 cm. Larg. 46,5 cm. Restaurations anciennes.  
 Expert : Monsieur Stéphane PINTA, cabinet Eric TURQUIN

800/1200 €

106

ECOLE ALLEMANDE  
 VERS 1700

*La Fuite en Egypte*

Gouache  
 Cadre : petits accidents aux cadres  
 Haut. 28,5 cm.  
 Larg. 23 cm.

Expert : Monsieur Stéphane PINTA  
 cabinet Eric TURQUIN

400/600 €



107

ECOLE ALLEMANDE  
 VERS 1700

*Trois putti dansant  
 dans un paysage*

Gouaches  
 Cadre : petits accidents aux cadres  
 Haut. 28,5 cm.  
 Larg. 23 cm.

Expert : Monsieur Stéphane PINTA  
 cabinet Eric TURQUIN

400/600 €





108

### ECOLE ALLEMANDE DU XVIII<sup>ème</sup> SIÈCLE

#### *Triple portrait*

Huile sur toile. Haut. 113 cm. Larg. 91 cm. Manques et restaurations à la couche picturale. Expert : Monsieur Stéphane PINTA, cabinet Eric TURQUIN  
1000/1200 €



109

### THOMAS HEEREMANS HAARLEM VERS 1640 - 1697

#### *L'Entrée dans un village*

Panneau, une planche non parqueté. Signé et daté au centre à droite : «THMANS / 1683». Haut. 24,5 cm. Larg. 31 cm. Expert : Monsieur Stéphane PINTA, cabinet Eric TURQUIN  
1200/1500 €



110

### ECOLE FRANÇAISE VERS 1830

D'APRÈS NICOLAS POUSSIN 1594-1665

#### «Saint Jean baptiste baptisant le peuple»

Huile sur toile. Haut. 66 cm. Larg. 82,5 cm. Encadrement de bois et stuc doré, à décor de palmettes aux angles, époque Restauration. La toile d'origine, attribuée à Nicolas POUSSIN et datée du premier quart du XVII<sup>ème</sup> siècle, est conservée au musée du Louvre, Paris, numéro d'inventaire INV 7287.  
300/500 €



111

### ECOLE DU XIX<sup>ème</sup> SIÈCLE

#### *Horaces affrontant les Curiaces.*

Huile sur toile de style néoclassique en grisaille. Haut. 64 cm. Long. 135 cm. Restaurations et importants manques à la couche picturale.  
300/500 €

112

### G. DE LA FOUGÈRE D'APRÈS L'ŒUVRE D' J-H. FRAGONARD

#### «Les Baigneuses»

Huile sur toile signée en bas à droite. Haut. 65 cm. Long. 55 cm. Dans un cadre ovale en bois et stuc doré. Manques au cadre. L'œuvre originale de Fragonard est conservée au département des peintures du musée du Louvre.  
80/120 €

113

### ECOLE FRANÇAISE DE LA FIN DU XIX<sup>ème</sup> SIÈCLE. D'APRÈS EUGÈNE DELACROIX

#### «Médée Furieuse»

Huile sur toile signée en bas à gauche «Eug. DELACROIX» et datée de 1838. Haut. 46 cm, Larg. 32 cm. Quelques manques à la matière picturale aux angles et à gauche au milieu du tableau. Expert : Cabinet MARECHAUX  
600/800 €



114

### C. LAVERGNE

#### *Bouquet de fleurs*

Huile sur toile signée et datée 1872 en bas à droite.

Haut. 100,5 cm.  
Long. 73 cm.

400/600 €

115

### CHARLES BERTRAND D'ENTRAYGUES

1851-1906

#### *Le goûter*

Huile sur toile signée en bas à droite et datée 1888. Haut. 46,5 cm. Larg. 33 cm. Petit manque au dessus de la signature.

800/1200 €

116

### JULES ERNEST DEVAUX

1837-?

#### *Le souper.*

Huile sur panneau signée en bas à droite. Haut. 32,5 cm. Larg. 24 cm.

300/500 €





117

SIMON ALEXANDRE TOUDOUZE 1850-1909 *La côte ensoleillée*

Huile sur toile signée en bas à droite et datée 1901. Haut. 67 cm. Larg. 110 cm.

1000/1500 €





118

MATHURIN MÉHEUT 1882-1958

*Etude de la mer*

Flore et Faune de la Manche et de l'océan.  
 Texte par M.-P. VERNEUIL. Illustration M. MEHEUT.  
 Ed. Albert Lévy, Librairie centrale des Beaux-Arts.  
 2 vol. in-folio, toile vert-de-gris.  
 800/1200 €

119

JOSÉ CRUZ HERRERA 1890-1972

## «Las Sevillanas»

Huile sur panneau  
 signée en haut à gauche.  
 Haut. 46 cm. Long. 54 cm.  
 3000/5000 €



120

GEN PAUL 1895-1975

«Les bouquinistes  
quai Saint Michel à Paris»

Huile sur toile.  
 Signée en bas à droite.  
 Haut. 54,5 cm. Larg. 65 cm.  
 6000/8000 €

121

GEN PAUL 1895-1975

*Le Violoniste*

Encre de chine, aquarelle et gouache sur papier.  
 Signée en haut à gauche.  
 Dimensions à vue : Haut. 49,5 cm. Long. 32,8 cm.  
 600/800 €





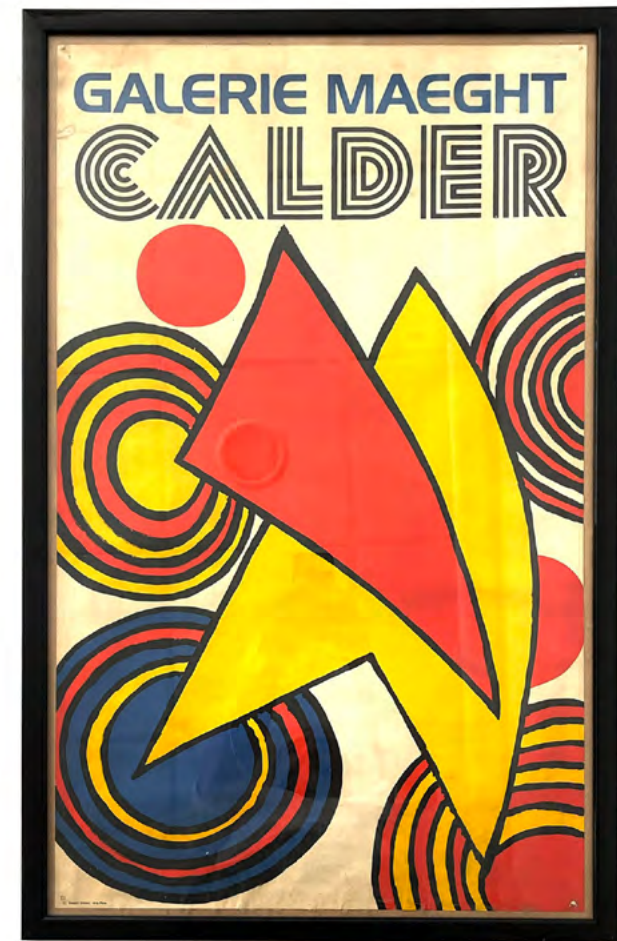
122

SOPHIE-MATHILDE TAUSS DITE THILDA, NÉE EN 1955

«*Maternité*»

bronze à patine verte.  
 Signé et numéroté au talon 1/8.  
 Porte l'inscription «cire perdue Paumelle. 98».  
 Haut. 25,3 cm.

800/1200 €



123

ALEXANDRE CALDER 1898-1976, POUR LA GALERIE MAEGHT

Affiche d'exposition.  
 Poster.  
 Haut. 79 cm. Larg. 47,5 cm.  
 Petites déchirures et trous de punaises.

200/300 €



124

AVI KENAN NÉ EN 1951

## «Crucifixion»

Sculpture en bronze doré.  
Signée et numérotée 12/200.  
Datée 1985.

Haut. 73 cm. Long. 54,5 cm.

1000/1500 €

125

ALAIN CANTAREL NÉ EN 1949

*Sculpture mobile*

en bronze à patine vert antique et dorée.  
Se dépliant autour d'un axe central.  
Signée sur l'une des pièces.  
Haut. 33 cm. Larg. 25 cm. Prof. 11 cm.

200/300 €



126

ALAIN CANTAREL NÉ EN 1949

*Le golfeur*

sculpture  
en bronze à patine dorée  
sur socle noir.  
Marquée du cachet «CA» de l'artiste.  
Haut. 20 cm.

120/150 €



127

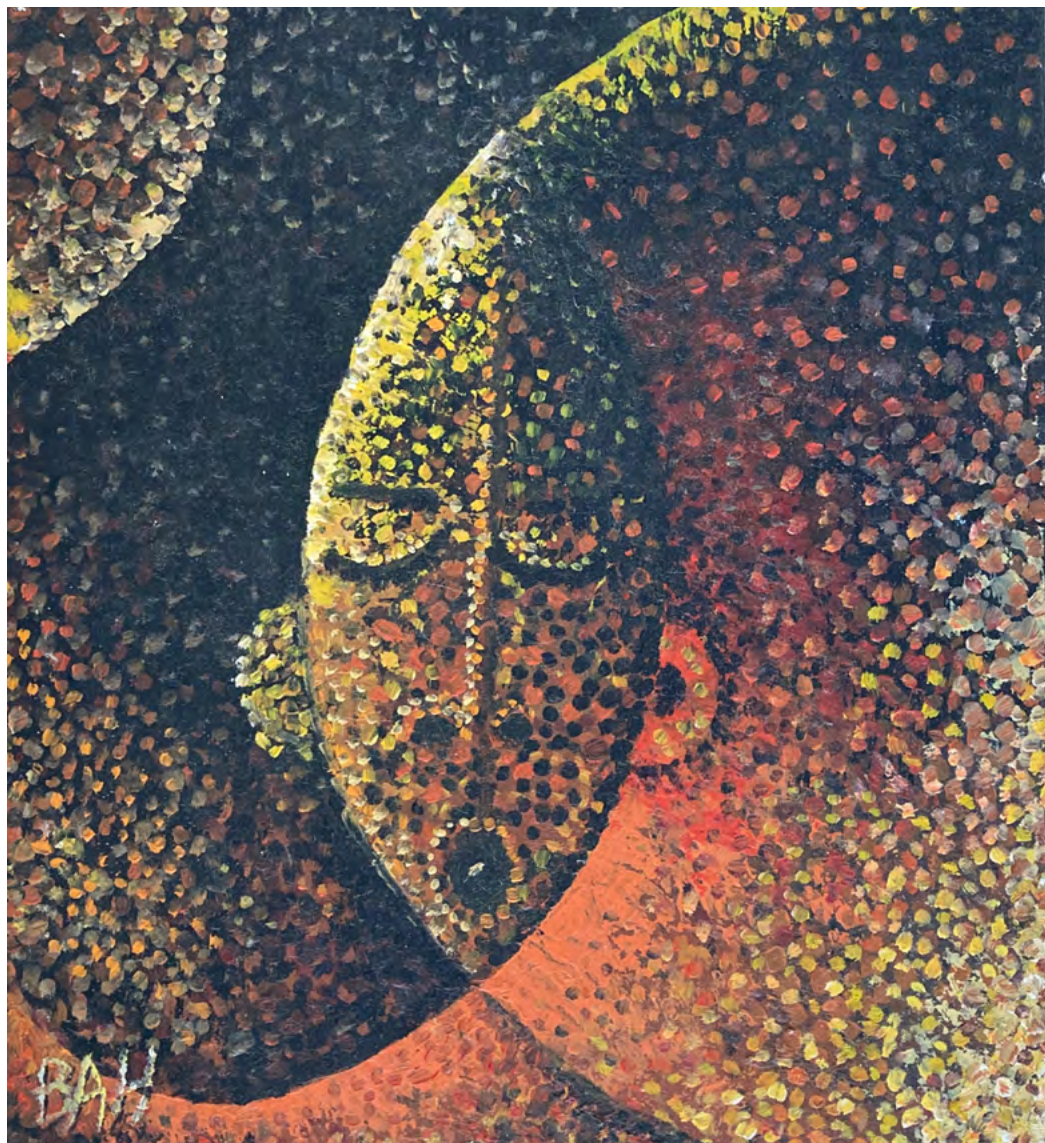
ALAIN CANTAREL NÉ EN 1949

*La danseuse*

sculpture  
en bronze à patine dorée  
sur socle noir.  
Marquée du cachet «CA» de l'artiste.  
Haut. 22,5 cm.

120/150 €





129

OMAR BA NÉ EN 1977, ATTRIBUÉ À. «*Le visage du masque*»

Huile sur toile, signée en bas à gauche. Haut. 30 cm. Larg. 25 cm.  
Acquis directement auprès du peintre à Annecy en 2006.

2000/3000 €

128

WAYNE HIGBY NÉ EN 1943

«*Chimney Gap*», 2001

Sculpture en grès émaillé et flammé. Sociée. Cachet de l'artiste au revers. Haut. 19 cm. Long. 22 cm. Prof. 12 cm.

Provenance : Yacht le PELORUS.

Design et décor intérieur du yacht par Terence Disdale. Né aux États-Unis en 1943, Wayne Higby est l'un des plus fameux artistes céramistes américains. De nombreuses pièces de sa production avant-gardiste, réinterprétant le Raku japonais mais aussi l'immense héritage chinois des arts du feu, sont conservées dans les plus grands musées d'Amérique du Nord: Metropolitan Museum of Art NYC, American Craft Museum NYC, Brooklyn Museum of Art NYC, Carnegie Institute, Museum of Art, Pittsburgh, Denver Art Museum, Los Angeles County Museum of Art, Minneapolis Institute of Arts, Philadelphia Museum of Art; mais aussi en Europe au Victoria and Albert Museum, Londres et au Japon au National Museum of Modern Art, Tokyo.

1200/1500 €



130

RAMON (1937) RAMON GRIMALT, DIT

«*Juillet 99*»

Gouache et fusain sur papier titré et daté en bas au centre, signé en bas à droite. Dimensions à vue : Haut. 50 cm. Larg. 63 cm.

200/300 €

131

JEF AEROSOL NÉ EN 1957

«*Gainsbourg*»

Pochoir sur Palissade, extrait de «30 ans de pochoirs». Haut. 236 cm. Larg. 73 cm.  
Acheté en 2012 auprès de la galerie XIN ART à La Rochelle et gardée jusqu'à ce jour dans la collection personnelle de notre vendeuse.  
La copie du document d'achat sera remise à l'acquéreur.

6000/8000 €







132



133

**132**  
**PHILIPPE MOHLITZ** 1941-2019  
*«La Panne», 1986*

Titrée en bas à gauche. Print-Multiple.  
 Gravure. Justifiée 52/100.  
 Haut. 22,5 cm. Larg. 27,5 cm.

150/200 €

**133**  
**LOUIS ALEXANDRE CABIÉ** 1853-1939  
*Scène animée*

Huile sur toile signée en bas à gauche.  
 Haut. 31 cm. Long. 44,5 cm.  
 Restaurations.

600/800 €



**134**  
**FRANÇOIS MAURICE ROGANEAU** 1883-1973

*Bouquet de roses*

Huile sur toile  
 signée en bas à droite  
 Haut. 46,5 cm.  
 Larg. 37 cm.

400/600 €

**135**  
**LÉONCE CHABRY** 1832-1882

*«La plage à Saint-Jean de Luz»*

Huile sur panneau  
 signée en bas à gauche et située  
 en bas à droite.  
 Haut. 21 cm.  
 Long. 28 cm.  
 Quelques trous de vers au panneau.

400/600 €







136

JEAN ANDRÉ  
CAVERNE 1894-1968

*La Lecture interrompue*

Huile sur panneau  
signée en bas à droite.  
Haut. 70 cm. Long. 96 cm.

4000/6000 €





137

JEAN ROGER SOURGEN 1883-1978

*Paysage lacustre du Grand Sud-Ouest, Landes*Huile sur panneau signée en bas à gauche.  
Haut. 19 cm. Larg. 24 cm.

600/800 €

Expert : Monsieur Thierry BODIN



138

**AMÉRIQUE.**

Manuscrit. Liste des événements de la guerre de 1778. Cahier de 37 pages petit in-fol. plus une carte aquarellée, le tout lié d'un ruban de soie bleue. Résumé d'une quarantaine de campagnes et combats entre 1778 et 1783, depuis la « Campagne de Mr d'Estaing » jusqu'au combat de Goudeleur; avec, à la suite : le Traité de paix entre la France et l'Angleterre (3 sept. 1783, avec les articles séparés, déclaration et contredéclaration), le Traité définitif entre la Grande-Bretagne et les états unis de l'Amérique (Paris 3 sept. 1783), les articles préliminaires de paix entre la Grande-Bretagne et les provinces unies des Pays-Bas (2 sept. 1783), le « Traité définitif de paix et d'amitié entre S.M. Britannique et S.M. Catholique » Versailles 3 sept. 1783, avec les articles séparés, déclaration et contredéclaration). En tête, une page avec les cartes aquarellées et l'Inde et Ceylan, et des côtes américaines de la Virginie à la baie de Boston.

500/700 €



139

**ANCIEN RÉGIME.**

13 pièce et documents manuscrits. Feuillet avec 3 fragments de manuscrit en latin sur vélin avec initiales ornées. - Charte de 1392 avec sceau aux armes pendant sur queue. - Quittance signée par le commissaire d'artillerie Henry de La Barre (camp de Montmoreau 1569). - Factum impr. pour les habitants de La Rochefoucauld faisant profession de la Religion prétendue réformée, et le collège de cette ville (vers 1630). - Fondation de deux lits à l'hôpital de La Rochefoucauld (1709). - 3 L.S. de Louis XV (secrétaire) concernant l'exil du S. Arnauld de Bouex, avec une l.s. de Maurepas (1726-1741). - 2 L.A.S. de Silhouette père (1730-1734). - P.S. du marquis de Marigny (1770). - Liasse de 3 documents sur vélin (dont un signé par Loménie de Brienne) concernant la famille Pasquet du Bousquet (1702-1788).

250/300 €



140

**BOTANIQUE.**

Manuscrit. Notes sur les arbres, plantes potagères et fleurs que je possède soit à la Vacherie ou à La Rochefoucauld, extraites de différents ouvrages qui traitent de l'agriculture, quelques termes de botanique, vers 1807. Cahier in-4 de 25 feuillets remplis d'une petite écriture. Des notes marginales, en 1808-1809, donnent des indications sur la croissance et la floraison des plantes. Ce cahier est l'œuvre de Clair-Mathieu Pasquet du Bousquet de Laurière (1767-1831). On joint un certificat signé par Louis Jean Marie DAUBENTON (1716-1799), attestant de l'assiduité de « Pasquet Laurier Bousquet » à « mon cours public d'éléments d'histoire naturelle ». Paris 1<sup>er</sup> frimaire V (21 nov. 1796).

200/250 €



141

**DIVERS**

11 lettres (L.A.S. ou L.S.) ou P.S. - Nicolas CLARY (Marseille 1811) - Duc DECAZES (1816, à M. de Sèze) - Claude FARRÈRE (portrait par Get, signé, 1937) - Paul FORT (2, 1914-1915) - Jacques LAFFITTE (2, 1810-1823) - Prosper MÉRIMÉE - Albert de MUN (manuscrit a.s., La vague de fond, 18 pp. au crayon, sur l'Espagne et Alphonse XIII) - Gabriel PIERNÉ (1904) - Adolphe THIERS (Lille 1839). On joint 2 P.S. par les maréchaux duc de FELTRE et GOUVION SAINT-CYR (1817-1818), et une grande carte des tranchées (17 mai 1916).

250/300 €



142

## ALEXANDRE DUMAS PÈRE

Manuscrit autographe [L'Enfant enlevé] 26 pages in-4 sur papier bleu. Histoire de l'enlèvement par des brigands du jeune Giuseppe Falvella, publiée les 29-31 janvier 1863 dans La Presse sous le titre Variétés (et traduit en italien dans L'Indipendente du 16 au 21 janvier 1863). Recueilli par Cl. Schopp en 2007 sous le titre «L'Enfant enlevé» dans Chroniques napolitaines d'hier et aujourd'hui. Le manuscrit, non paginé, ne comporte pas le texte de présentation, et commence directement par la confession de l'enfant : «Nous nous promenions dans le jardin d'une de nos propriétés appelée le Monastère»... Il semble incomplet d'une page.

400/500 €



144

## ALEXANDRE DUMAS PÈRE

3 manuscrits autographes ; 13 pages et demie in-4 sur papier bleu. - Chronique pour son journal napolitain L'Indipendente, Faits divers : dispute sanglante entre un négociant et un chapelier ; histoires de voleurs, etc ; Dumas termine en proclamant son engagement au service de son journal. - Suppression volontaire du journal Napoli. - Cronaca sur le chanteur Derivis.

200/300 €

146

## ANATOLE FRANCE 1844-1924

Lettre manuscrite signée

«Mon cher directeur, prenez garde. Je me croyais d'une sagesse à toute épreuve mais vous êtes trop aimable. Vous finirez par me gêner. Pourtant ce n'est pas encore fait. Je sais encore le peu que je vau. Laissez moi cette supériorité sur tous les auteurs. Je vous serre la main affectueusement». Sur papier à en-tête de la Bechellerie à St Cyr-sur-Loire.

50/80 €



143

## ALEXANDRE DUMAS PÈRE

Manuscrit autographe sur GARIBALDI 25 pages in-4 (quelques bords effrangés, un renforcé). Dumas raconte la campagne de Garibaldi en 1859. Il commence ainsi : «Vers la fin de décembre 1858. Il va trouver Bertani cette fois-ci - Nous allons travailler pour de vrai. Il venait de voir M. Cavour - et le Roi. On compte sur vous et sur vos amis»... Le manuscrit, non paginé, présente quelques lacunes. Il est accompagné d'un «Itinéraire du corps des Chasseurs des Alpes du 26 avril au 29-30 juin 1859» d'une autre main.

400/500 €

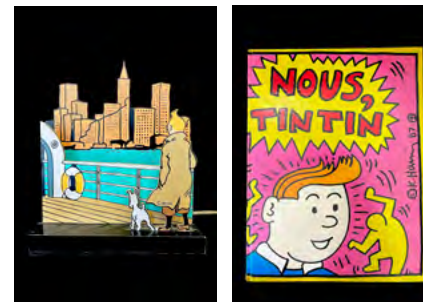


145

## ALEXANDRE DUMAS PÈRE

Manuscrits autographes (fragments), dont 2 signés par Dumas (un daté 5 juillet 1862) ; environ 24 pages in-4. Fragments d'articles pour son journal napolitain L'Indipendente. - Fin d'un récit (p. 16-22) sur l'arrestation de Louis-Napoléon Bonaparte. - Échos, anecdotes et faits divers : l'aventure de Fra Pantaleone après la bataille de l'Aspromonte ; la Marie Stuart de Lebrun ; anecdote sur Charles d'Anjou ; histoires de voleurs ; exécution capitale à Palerme...

200/250 €



147

## HERGÉ POUR TROUSSELIER SARL

Une lampe de chevet formée de bois et de plexiglas découpé, et placé les uns derrière les autres créant une impression de profondeur représentant Tintin sur le pont d'un bateau arrivant à New-York.

Haut. 23 cm. Larg. 19,5 cm. Prof. 13,5 cm.

120/150 €

148

## KEITH HARING

Livre «Nous, Tintin». 36 pochettes imaginaires.

Éditions du Lion, Belgique, 1987. Bon état.

Haut. 35 cm. Long. 27 cm.

120/150 €



149

## DE GIETER NÉ EN 1932

Papyrus. Dessin à l'encre de Chine et rehauts.

Signé au centre et daté 80. Haut. 13,3 cm. Long. 17,5 cm.

30/50 €



150

## FRANQUIN 1924-1997

Gaston somnolant.

Dessin à la plume turquoise.

Haut. 10,5 cm. Long. 21 cm.

30/50 €



151

## HERGÉ

Tintin assis et Milou. Sculpture en résine signée avec le copyright Hergé et numérotée 2139.

Haut. Tintin : 29 cm. Haut. Milou : 10 cm.

120/150 €





**152**  
**PAIRE D'ÉPERONS**

en argent probablement étranger.  
Travail du XVIII<sup>ème</sup> siècle.  
Long. 12,8 cm. Larg. 9,5 cm. Poids total : 144 g.

100/200 €



**153**  
**SUITE DE 5 BOUTONS**  
**DE VÊTEMENT D'HOMME,**

miniatures sur ivoire représentant des scènes paysagées animées,  
montées sous verre, la monture en cuivre.  
Travail du XVIII<sup>ème</sup> siècle.  
Dans un encadrement.  
Diamètre d'un bouton : 3,5 cm.

1500/2000 €



**154**  
**GILET HOMME**

en faille de soie crème brodé au fil de soie polychrome d'un décor végétal branché, d'un semis de roses, pensées et marguerites. Rehaussé de frises en fil d'argent et de paillettes argent ; devants doublés de taffetas de soie crème, dos en lin fendu et réglable par des liens.

Bon état, un décousu sur une poche et manques de paillettes, boutonnage complet. Vers 1780.

Expert : Monsieur Emmanuel COUREAU

200/250 €



**155**  
**FRANÇOIS BRIOT**  
 VERS 1550-1616, D'APRÈS.  
**GRAND PLAT**  
**DE PRÉSENTATION**  
**À OMBILIC**

en cuivre repoussé ou galvanoplastie dit «à la Tempérance» orné d'un décor en relief. En son centre, un médaillon figurant une femme assise tenant une coupe. Le médaillon porte la mention «Temperantia» entouré par les quatre éléments. Le contour extérieur est cerclé des allégories des Arts libéraux.  
 Diam. 45 cm.

120/150 €

**156**  
**CABINET**

en bois résineux et marqueterie de bois polychrome, de forme rectangulaire, ouvrant par deux tiroirs en ceinture et deux battants découvrant huit tiroirs encadrant une niche centrale à battant. Marqueté en intersia à décor d'oiseaux, de motifs fleuris et architecturaux. Serrures et poignées de fer travaillées sur les côtés. Travail italien ou Allemagne du sud, XVII<sup>e</sup> siècle. Haut. 55,6 cm. Long. 45,7 cm. Prof. 31,2 cm. Accidents et manques.

800/1200 €

**157**  
**MIROIR DE CHEMINÉE**

à pareclozes en bois sculpté et doré à décor de volutes, d'acanthes et de fleurettes. Epoque Louis XV. Haut. 173 cm. Long. 95 cm. Prof. 6 cm. Restaurations, petits manques.

2000/3000 €



**158**  
**CONSOLE DEMI-LUNE**

en bois sculpté et doré la ceinture à décor d'une frise d'oves, ornée d'un ruban noué de guirlandes de lauriers.

Elle repose sur quatre pieds fuselés cannelés à pointes d'asperges, réunis par une entretoise en «X» supportant une urne fleurie. Plateau de marbre gris.

Epoque Louis XVI.  
 Haut. 85 cm. Long. 114 cm. Prof. 45 cm.

800/1200 €



159

## BOITE RONDE

en écaille cerclée de bronze doré, laquée et striée sur un fond pailleté or. Couvercle orné d'une miniature gouachée sur papier représentant une femme en habits adossée à une urne à l'antique.

Travail du XVIII<sup>ème</sup> siècle.  
Haut. 3,2 cm. Diam. 7,6 cm.  
Mécanisme de fermeture de la lunette centrale à revoir, éclat à l'écaille.

Provenance : ancienne collection MAZE n°93, inscrit sur une étiquette à motif d'une ceinture bouclée formant médaillon «Sparsa Colligo».

80/120 €

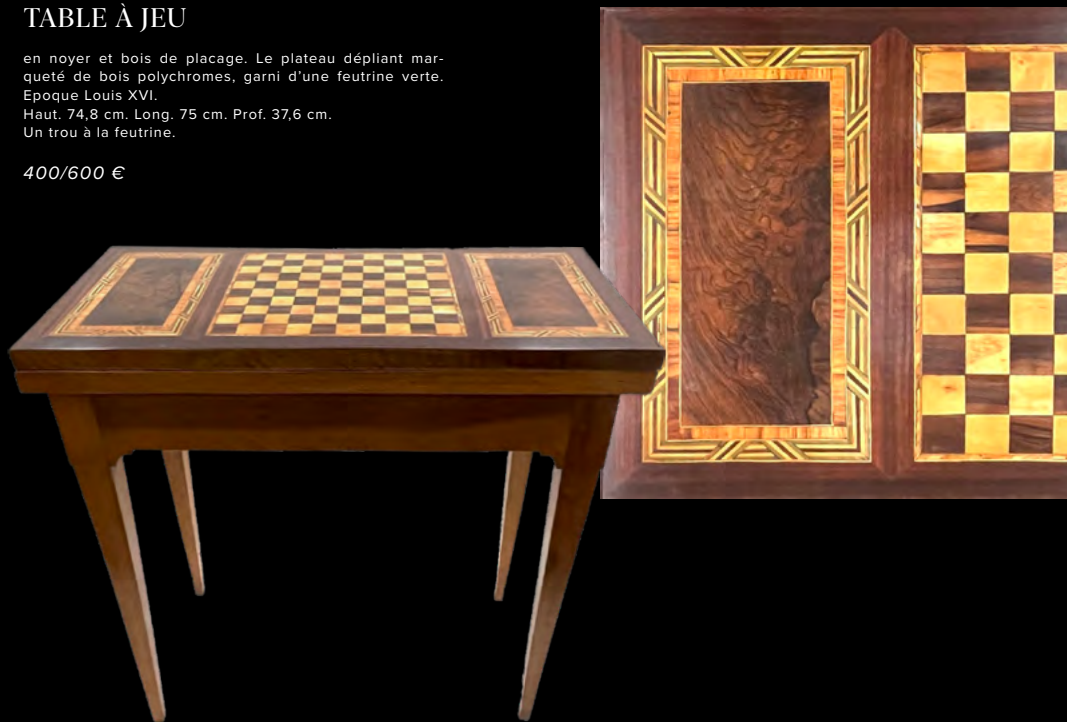


160

## TABLE À JEU

en noyer et bois de placage. Le plateau dépliant marqué de bois polychromes, garni d'une feutrine verte. Époque Louis XVI.  
Haut. 74,8 cm. Long. 75 cm. Prof. 37,6 cm.  
Un trou à la feutrine.

400/600 €



161

## PENDULE AUX GRIFFONS

en bronze ciselé et doré et marbre blanc. Cadran rond émaillé de blanc à chiffres romains signé «Cronier à Paris», porté par deux griffons canéphores. L'ensemble repose sur un socle de marbre blanc à ressaut central souligné d'une frise de perles et orné d'une guirlande fleurie. Pieds toupie.

Époque Louis XVI.  
Haut. 47,5 cm. Larg. 32,5 cm. Prof 10,5 cm.  
Mouvement à lamelle, postérieur, fonctionnant, à revoir.

3000/3500 €



162

## PAIRE DE FLAMBEAUX

faisant cassolette en marbre blanc et bronze ciselé et doré. Portés par une structure tripode à la façon d'une athénienne ornée de mascarons de faune et terminé par des sabots fendus.

La panse est parcourue d'une guirlande de perles tombantes. La partie supérieure mobile cache binet et bobèche.

Style Louis XVI.  
Probablement redoré.  
Haut. 22,7 cm. 24,3 cm.

800/1200 €



163

## ARMOIRE DE MARIAGE NORMANDE

en chêne à riche décor mouluré et sculpté de corbeilles de fleurs ouvrant par deux vantaux.

La corniche sculptée de frises d'oves et de palmettes.

Travail du XVIII<sup>ème</sup> siècle.  
Haut. 226 cm.  
Long. 185 cm.  
Prof. 52 cm.

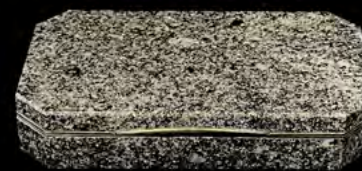
300/500 €

164

## BOITE

en granit gris de forme octogonale, la monture en métal doré. Haut. 1,8 cm. Long. 9 cm. Larg. 5,2 cm. Travail italien.

100/200 €



165

## ETUI À NÉCESSAIRE DE VOYAGE

en argent doré niellé à décor de rinceaux. Début du XVIII<sup>ème</sup> siècle. Haut. 12,8 cm. Long. 5,4 cm. Larg. 3 cm.

150/200 €



166

## RAFRAÎCHISSOIR À BOUTEILLE SAMSON À PARIS

en porcelaine à décor polychrome dans le goût d'Imari reprenant les motifs du service en Chine du roi Louis XV aux armes de France ornées des colliers des ordres de Saint-Michel et du Saint-Esprit. Les prises à décor de masques. Travail du XIX<sup>ème</sup> siècle. Haut. 13 cm. Diam. 15,3 cm.

200/300 €



167

## SURTOUT DE TABLE MEISSEN

de fleurs de porcelaine piquées, sur une base de bois de section ronde, probablement rapportée. XIX<sup>ème</sup> siècle. Haut. 25 cm. Diam. 22 cm. Accident à un pétale.

400/600 €



168

## SURTOUT DE TABLE MEISSEN

de fleurs de porcelaine piquées, sur une base de bois de section ronde, probablement rapportée. XIX<sup>ème</sup> siècle. Haut. 25 cm. Diam. 22 cm.

400/600 €



169

GUILLAUME COUSTOU 1677-1746, D'APRÈS.

«Cheval de Marly»

Bronze à patine brune  
signé sur le terre.  
Haut. 58 cm. Long. 54 cm. Prof. 22 cm.

600/1000 €



170

NICOLAS XAVIER WILLEMIN

1763-1833

«Monuments français inédits pour servir l'histoire des arts et où sont représentés les costumes civils et militaires, les instruments de musique, les meubles de toutes espèces et les décorations intérieures des maisons.»

Dessiné, colorié, gravé et rédigé par N. X. WILLEMIN.  
1806. In-folio à reliure cartonnée, le dos en marocain fauve. 70 planches dont 45 rehaussées à l'aquarelle. Couleurs très fraîches. Haut. 44 cm. Long. 30 cm.

150/200 €

171

TABLE À OUVRAGE

en acajou et placage d'acajou.  
À deux montants garnis de bronze doré reposant sur une base rectangulaire roulante. Elle ouvre en ceinture par un tiroir découvrant un nécessaire à écrire.  
Epoque Empire.

Haut. 79 cm. Long. 50,5 cm. Prof. 33,5 cm.  
Avec sa clé.

600/1000 €

172

SECRÉTAIRE

en acajou et placage d'acajou ouvrant par un abattant en partie haute et par trois tiroirs en partie basse. Les montants en forme de colonnes dégagées ornées d'un chapiteau et d'un socle en bronze doré finement guilloché. Riches ornements de bronze doré comprenant cygnes affrontés, victoires ailées et boutons de roses.

Plateau de marbre gris.

Epoque Empire.

Haut. 147 cm. Long. 92 cm. Prof. 44 cm.

1500/2000 €



173

## LOUIS-SIMON BOIZOT

1743-1809, D'APRÈS.

*Buste de Napoléon Bonaparte en 1<sup>er</sup> Consul*

Biscuit monté sur un piédestal de stuc marmoréen polychrome. Haut. totale : 40,5 cm. Long. 12,5 cm. Prof. 12,5 cm. Deux petits éclats aux angles.

300/400 €



174

## PENDULE À AUTOMATE

en bronze et bronze doré et ciselé présentant en sa partie supérieure un automate figurant L'Empereur Napoléon se déplaçant latéralement dans un bureau comportant une table de travail et un globe terrestre. Le cadran à chiffres romains émaillés noir sur fond blanc, la base à frises de palmettes. Époque Restauration. Haut. 47 cm. Long. 21,8 cm. Larg. 13,9 cm. Mouvement fonctionnel à réviser, avec sa clé. On y joint un manuscrit mentionnant le présent de cette pendule fait au général Konozoff par sa majesté Louis XVIII.

1000/1500 €

176

## SERVITEUR DE TABLE

la monture en bronze doré et ciselé, le piédestal et les coupelles en cristal. Époque Empire / Restauration. Haut. 39,6 cm. Un éclat.

100/200 €

175

ANTOINE-ANDRÉ RAVRIO 1759-1814  
ENCRIER

en bronze doré et ciselé représentant un Cupidon, genou à terre soutenant une vasque, flanqué d'urnes couvertes, reposant sur une base ovoïde de nacre gravée, à quatre pieds boules ceinte d'une frise guillochée de palmettes. Époque Premier Empire. Porte au revers l'étiquette du bronzier «RAVRIO rue de Richelieu 93».

Haut. 12 cm. Long. 14 cm.

Manquent trois des quatre gobelets porte plume, un petit éclat à la nacre.

André Antoine RAVRIO est reçu maître fondeur en 1777. Artisan recherché à la fin de l'Ancien Régime, il devient célèbre sous le Premier Empire en devenant fournisseur officiel de la Maison Impériale. Il réalisa des commandes pour le château de Fontainebleau et travailla notamment pour Murat, pour la famille impériale et les grandes cours d'Europe.

600/800 €

177

## GUÉRIDON

et suite de quatre chaises en bois vernis. Le guéridon en placage d'acajou à fût colonne reposant sur une base tripode. Dessus de marbre noir. Dimensions du guéridon : Haut. 72 cm. Diam. 82 cm. Egrenures au marbre. Haut. des chaises : 85 cm.

300/400 €



178

## LUTRIN RÉGLABLE

en acajou à décor de frises d'anneaux dorés reposant sur quatre pieds cannelés. Style Louis XVI, époque Napoléon III. Haut. 18 cm. Long. 44,5 cm. Prof. 34,5 cm. Manques.

80/120 €

179

## MISSALE ROMANUM

ex decreto sacrosancti concilii tridentini restitutum. S. PII Quinti, Jussu editum, Clementis VIII. et Urbani VIII. Papae, auctoritate recognitum, et novis missis ex indulto apostolico hucusque concessis auctum. Mechliniae. 1854. Belles gravures, notamment d'après Rubens. La reliure en cuir rouge décor à l'or aux petits fers de croix et têtes d'angelots. Doré toutes tranches. Éléments de ferrures comprenant fermoir, écoinçons et rosettes, en métal argenté. Signets en cuir rouge. Haut. 40,3 cm. Fermoir lacunaire et accidenté. Usures d'usage.

80/120 €



180

## RARE LIVRE MINIATURE

«La Bible du petit Poucet ornée de 30 jolies figures».

Paris, Saintin, rue de l'éperon n°6.

Vers 1800.

Reliure cuir doré aux petits fers

Haut. 4,2 cm. Long. 5 cm.

50/80 €



181

HARING À PARIS  
BAROMÈTRE POUR LA MARINE  
ET THERMOMÈTRE

en acajou et laiton. Le cadran signé de HARING opticien déclaré de M. le roi de Wurtemberg, palais royal à Paris. Époque Empire / Restauration. Haut. totale : 99 cm. Long. totale : 12 cm. Petits accidents et manques.

600/800 €

182

## PAIRE DE LAMPES

en bronze doré et placage de Malachite. Travail du XIX<sup>ème</sup> siècle. Europe de l'est, Oural. Haut. 38 cm. Les globes rapportés.

400/600 €







183

**183**  
**SELLETTE**

en onyx à décor de bronze doré de torches ailées et d'agrapes.  
Fût colonne à chapiteau corinthien reposant sur une base carrée.  
Style Louis XVI.  
Haut. 113 cm.

500/700 €

**184**  
**PAUL PONSARD 1882-1915**

*«le Chant de Victoire»*

Bronze à patine brune signé et titré sur le terre.  
Haut. 72 cm.

200/300 €

**185**  
**TABLE D'APPOINT**

en placage de palissandre. Le plateau, orné d'un filet en bordure et d'un motif central de coquillage en marqueterie, est agrémenté de quatre coussinets aux angles. Le piètement réuni par une entretoise en «X» terminé par quatre sabots à roulettes.  
Haut. 71 cm. Long. 59,2 cm. Prof. 39,3 cm.  
Avec sa clé.

300/500 €

**186**  
**MIROIR À PARES-CLOSES**

en bois et stuc doré à décors de frises de perles, les montants ornés de guirlandes et surmontés de corbeilles fleuries encadrant un fronton sculpté d'un médaillon soutenu par deux chimères affrontées. Travail du XIX<sup>ème</sup> siècle.  
Haut. 187 cm. Larg. 101 cm.  
Quelques manques.

200/300 €

**187**  
**ÉTAGÈRE D'ANGLE  
FAISANT BIBLIOTHÈQUE**

en aggloméré de bois.  
Travail de style Louis XVI, moderne. Haut. 215,5 cm.

400/600 €



**189**  
**EMMANUEL  
VILLANIS 1858-1914**

*Esclave assise*

Régule à patine polychrome.  
Signé sur la base «E. VILLANIS»  
et «E BLOT» fondeur.

Haut. 59,4 cm.  
Long. 35,5 cm.  
Prof. 28 cm.

300/400 €



184



**188**  
**DELPHIN MASSIER 1836-1907**

à Vallauris. Jardinière Héron.

Faïence polychrome.

Haut. 19,8 cm. Long. 36 cm. Prof. 20,3 cm.  
Quelques usures et sauts d'émail.

300/500 €

# MOBILIER DE SALON PAR LOUIS MAJORELLE 1859-1926

Expert : Madame Amélie MARCILHAC



## 190 BIBLIOTHÈQUE «JUNCO»

en noyer mouluré et sculpté à trois caissons quadrangulaires verticaux ornés en partie haute d'une frise sculptée de motifs végétaux, ouvrant en façade au centre par une porte pleine surmontée d'une niche ouverte et par deux portes latérales vitrées à décor floral en fer forgé dans les angles supérieurs (sautes de placages, vermouleurs, taches). Piètement plein à petite découpe inférieure et légèrement débordant.  
Haut. 165 cm - Long. 180 cm - Prof. 38 cm

Bibliographie : Catalogue commercial de la maison Majorelle Frères, Nancy, après 1914, variante de notre modèle référencée sous le n°457 et reproduit pl. 86 ; Alastair Duncan, Louis Majorelle Master of the Art Nouveau design, Thames et Hudson, Londres, 1991, variante de notre modèle reproduite sous le n°43 p. 178.

1200/1500 €



## 191 PAIRE DE FAUTEUILS «Lilas»

en noyer mouluré et sculpté à haut dossier droit légèrement incliné et accotoirs pleins sur piètement d'angle à jambes galbées à l'avant et légèrement sabre à l'arrière (petits éclats et sautes de placage). Fonds de siège et assises entièrement recouverts de tissu blanc et gris à motifs floraux.  
Haut. 109 cm - Long. 72,5 cm - Prof. 56 cm

3000/4000 €

## 192 BERGÈRE «Lilas»

en noyer mouluré et sculpté à dossier enveloppant et accotoirs pleins sur piètement d'angle à jambes galbées à l'avant et légèrement sabre à l'arrière (petits éclats et sautes de placage). Fond de siège et assise entièrement recouverts de tissu blanc et gris à motifs floraux.  
Haut. 84,5 cm - Long. 75 cm - Prof. 57,5 cm

Bibliographie : Collectif, Majorelle, un art de vivre moderne, catalogue de l'exposition organisée aux galeries Poirel du 2 mai au 30 août 2009, Éditions Nicolas Chaudun, Paris, 2009, p. 119 pour une photographie d'archives représentant une variante de notre modèle.

1500/2000 €



## 193 CHAISE «Lilas»

en noyer mouluré et sculpté à dossier droit évidé et assise quadrangulaire sur piètement d'angle à jambes galbées à l'avant et légèrement sabre à l'arrière (petits éclats, vermouleurs). Fond de siège et assise entièrement recouverts de tissu blanc et gris à motifs floraux.  
Haut. 100,5 cm - Long. 40,5 cm - Prof. 43 cm

Bibliographie : Catalogue commercial de la maison Majorelle Frères, Nancy, 1914, modèle similaire référencé sous le n°213 et reproduit pl. 20 ; Catalogue commercial de la maison Majorelle Frères, Nancy, après 1914, modèle similaire référencé sous le n°213 et reproduit pl. 52 ; Alastair Duncan, Louis Majorelle Master of the Art Nouveau design, Thames et Hudson, Londres, 1991, modèle similaire reproduit pp. 179, 181 et 185.

200/400 €







**194**  
**DAUM NANCY. COUPE**

en verre soufflé, dégagé à l'acide et émaillé polychrome et or, à moufle. La coupe présente sur sa panse un coq gaulois chantant, au soleil levant, sur une branche de chêne et titrée «Vigilat». Il est entouré de chardons lorrains fleuris sur un fond verniculé et flanquant une croix de Lorraine. La lèvre porte la mention : «XIII<sup>e</sup> concours national et international de tir \* Nancy 1906». Sur son pied, soudé à chaud, en verre teinté vert et doublé vert, court un décor parlant : «Qui s'y frotte s'y pique» entourant le blason de la ville de Nancy.

Haut. 11,5 cm. Diam. 10,7 cm.  
 Accident au point de jointure du piédouche à la coupe. Restauration ancienne.

600/800 €



**195**  
**DAUM NANCY. PICHET**

en verre incolore et multicouche au fond teinté améthyste et jaune ocre en sous-couche, soufflé et travaillé à l'outil, anse soudée à chaud. Décor de bleuets et de marguerites détourné à l'acide en léger relief, peint à l'émail et à l'or fixé au moufle sur un fond légèrement givré. Signé au revers, à l'or, «Daum NANCY» avec la croix de Lorraine.

Vers 1896 - 1900.  
 Haut. 20 cm.

400/600 €

**196**  
**EMILE GALLÉ 1846-1904, D'APRÈS. VASE ÉPAULÉ**

en verre soufflé et multicouche à décor de fleurs d'Hortensia dégagées à l'acide. Signé à la base. Signature accompagnée d'une étoile.

Haut. 19 cm.

500/600 €

197

PAUL MILLET 1870-1950  
MANUFACTURE DE SÈVRES.

## CACHE-POT

à couverte vert-bleue.  
Signé «Sèvres» au revers, dans un cartouche ovale au liseré discontinu.  
Vers 1900.  
Haut. 19,2 cm.  
Diam. 26,3 cm.  
Deux légers éclats sous la base.

200/300 €

198

LE VERRRE FRANÇAIS  
VASE OBLONG

en verre multicouche reposant sur un piédouche,  
à décor dégagé à l'acide de motifs floraux.  
Haut. 42,7 cm.

600/800 €



198

199

CHARLES SCHNEIDER 1881-1953  
POUR LE VERRRE FRANÇAIS

## PAIRE DE VASES

en verre multi-couches dégagé à l'acide de motifs géométriques en forme de fougères.  
Signé «Charder le verre français».  
Vers 1920/1930.  
Haut. 39 cm.

800/1000 €



199

200

BACCARAT  
SERVICE À LIQUEUR

en cristal soufflé teinté et décoré d'un émail à lustre métallique argenté.  
Il comprend six gobelets et un carafon à six pans à décor d'un couple d'élégantes dans un décor de rinceaux.  
Haut. du carafon : 23,5 cm.  
Haut. d'un gobelet : 5,3 cm.  
Non signé.  
Un verre fortement accidenté.

300/500 €



201

GABRIEL ARGY ROUSSEAU 1885-1953  
VASE «Roses encadrées»

modèle créé en 1922.  
Épreuve en pâte de verre rose, violette et vert (infimes égrenures au col et petits défauts de matière). Signé.  
Haut. 22 cm.

Bibliographie : Janine Bloch-Dermant & Yves Delaborde, G. Argy Rousseau. Catalogue raisonné les pâtes de verre, Les Éditions de l'Amateur, Paris, 1990, modèle similaire référencé sous le n° 22.06 et reproduit p. 188.

Expert : Madame Amélie MARCILHAC

5000/8000 €





202

**RENÉ HERBST** 1891-1982  
**SUITE DE SIX CHAISES**

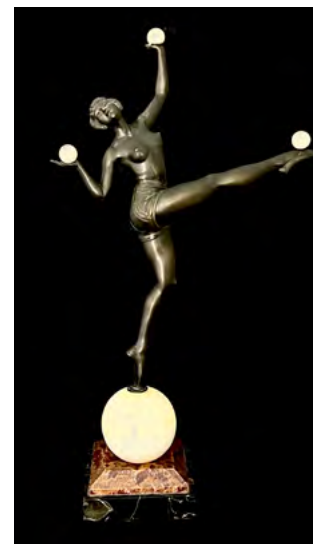
en bois naturel vernissé à dossier droit évidé en partie basse et assise trapézoïdale sur piètement d'angle à jambes fuseaux à l'avant et sabre à l'arrière (éclats, restauration à l'un des pieds, revernis). Fonds de sièges et assises entièrement recouverts d'un tissu à motif zébré (taches, usures).  
Haut. 85 cm - Long. 49 cm - Prof. 47 cm.

Provenance : pièces commanditées directement à l'artiste par Monsieur Jean Goasguen dans les années 1940 et restées depuis dans la famille. Historique : Monsieur Jean Goasguen était un proche du cercle de l'Union des Artistes Modernes. Son atelier, situé 38, rue de Penthièvre à Paris (VIIIe), fut aménagé par René Herbst, Louis Barillet et Jacques Le Chevallier en mai 1943. Bibliographie : Archives René Herbst, Mobiliers et aménagements d'intérieurs.

Commandes de particuliers, modèle similaire reproduit sur trois photographies d'archives du fonds conservé à la Bibliothèque Forney à Paris sous la cote RES ICO 5621 5/3 N170, N171 et N172.

Expert : Madame Amélie MARCILHAC

2000/3000 €



204

**CHARLES HENRI MOLINS**

*La Jongleuse*

Sculpture en bronze et onyx sur un socle de section carrée en marbre. Epoque Art déco.  
Haut. 57 cm. Deux éclats au socle. Une boule d'agate refixée.

600/800 €



205

**MANUFACTURE  
ROULLET  
RENOLEAU  
VASE BOULE**

en faïence à décors argenté de fleurs descendantes sur quatre côtés dans des réserves, sur fond bleu moucheté. Signé au revers «Roullet-Renoleau. A». Vers 1930. Haut. 23,5 cm.

200/300 €



206

**TÊTE DE LIT ET PAIRE DE TABLES DE CHEVET**

Placage de bois de palissandre. Epoque Art déco. Dimensions de la tête de lit :  
Haut. 108,5 cm. Long. 175 cm. Dimension des chevets : Haut. 62 cm. Long. 61 cm. Prof. 32 cm.

400/600 €



203

**HÉLÈNE HENRY** 1891 - 1965**TAPIS**

à vue rectangulaire en laine de couleurs à motifs noirs sur fond beige et crème (taches, usures).

Monogrammé et porte le trident de l'atelier.

Dim. : 331 x 347 cm.

Provenance : pièce commanditée directement à l'artiste par Monsieur Jean Goasguen dans les années 1940 et restée depuis dans la famille.

Historique : Monsieur Jean Goasguen était un proche du cercle de l'Union des Artistes Modernes. Son atelier, situé 38, rue de Penthièvre à Paris (VIII<sup>e</sup>), fut aménagé par René Herbst, Louis Barillet et Jacques Le Chevallier en mai 1943.

Expert : Madame Amélie MARCILHAC

10000/15000 €







207  
ART DÉCO  
LAMPE EN MARBRE VEINÉ GRIS

figurant un aigle posé sur son rocher et portant une sphère d'albâtre. Vers 1930. Haut. 77 cm. Larg. 44 cm. Diam. de la sphère : 33 cm. Restauration à la griffe d'une serre.

300/500 €



209  
RENÉ LALIQUE 1860-1945  
MÉDAILLE

en bronze doré de forme rectangulaire, célébrant le centenaire de la République du Chili. Haut. 6 cm. Larg. 4,2 cm.

200/300 €



210  
RENÉ LALIQUE 1860-1945  
COUPE EN VERRE  
OPALIN

La panse lisse, la base ornée d'une couronne de fruits en relief. Signée au revers R.LALIQUE France. Haut. 7 cm. Diam. 22 cm.

150/200 €



208  
CLARISSE LÉVY 1896-<sup>?</sup>  
*Nu assis*

Sculpture. Épreuve en terre cuite patinée. Édition ancienne d'époque Art déco. Signée C. LEVY et porte la marque de l'éditeur KAZA France au dos. Quelques petits manques à la patine. Haut. 60 cm. Larg. 33 cm. Prof. 38 cm.

400/600 €

211  
MEUBLE MÉNAGÈRE

en noyer et placage de noyer à décor de style Art déco de prises et entrées de serrures en métal argenté.

Vers 1930.

Ce meuble comprend une ménagère constituée de :

- 12 grandes fourchettes - 12 grandes cuillères
- 12 grands couteaux - 12 fourchettes
- 12 cuillères - 12 couteaux à fromage
- 12 fourchettes à gâteau - 11 cuillères à café
- Un couvert à salade - Une louche
- Une pelle à gâteau - Une cuillère de service
- Une fourchette de service - Un couteau de service
- Un manche à gigot - Une pince à sucre

Dimensions du meuble :  
Haut. 84 cm. Long. 56 cm. Prof. 36,5 cm.

Quelques sauts de placage, entretoises postérieures.

600/800 €



212  
LINE VAUTRIN 1913-1997  
«L'Anémone et l'Ancolie»

poudrier en bronze doré. Signé «Line Vautrin» à la pointe. Vers 1946. Haut. 1,7 cm. Long. 11 cm. Prof. 8,8 cm. Usures d'usage, miroir absent.

1000/1500 €

213

### JEAGER LECOULTRE PENDULE CAGE ATMOSPHERIQUE *Atmos*

corps en laiton doré, cage vitrée cinq faces, cadran ajouré à chiffres arabes, l'extrémité des aiguilles brunies.  
Le mouvement signé et numéroté : 359558.  
Haut. : 22 cm. Long. : 18 cm. Prof. : 13,5 cm. Petit écaillage à l'extrémité brunie d'une des aiguilles.

600/800 €



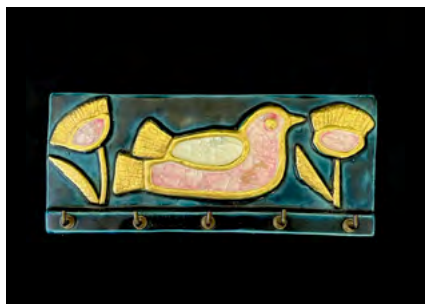
214

### PIERRE PAULIN 1927-2009 POUR MOBILIER INTERNATIONAL (EDITEUR)

#### PAIRE DE CHAUFFEUSES «*Pacha*»

structure en contreplaqué moulé garni de mousse enrobée de fibre dacron et recouverte de velours noir postérieur, refait à l'identique, la structure repose en surélévation sur une base quadrangulée, revêtue d'un tissu à l'identique.  
Haut. 74 cm. Larg. 84 cm. Prof. 92 cm.

800/1200 €



216

### MITHÉ ESPELT 1923-2020 PATÈRE

céramique émaillée bleue et craquelée or, verre cristallisé, à motif de fleurs encadrant un oiseau.  
Haut. 9,5 cm. Long. 21,5 cm. Prof. 3 cm.

300/500 €

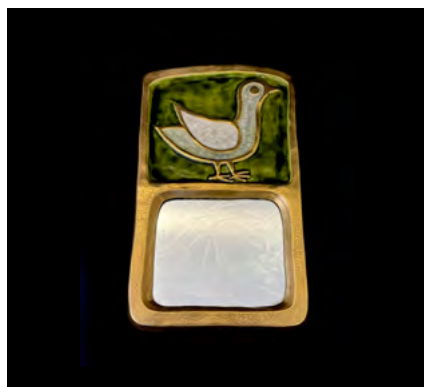


215

### GUSTAVE TIFFOCHE 1930-2011 VASE

en grès émaillé. Signature incisée «TIFFOCHE» à la base, et cachet en creux de l'artiste. Modèle créé vers 1965.  
Haut. 20 cm. Larg. 18,5 cm. Prof. 6,5 cm.

500/700 €



217

### MITHÉ ESPELT 1923-2020 MIROIR

en céramique émaillée vert craquelée or à décor au registre supérieur d'un oiseau.  
Haut. 29,5 cm. Long. 17,5 cm. Prof. 2 cm.

400/600 €

218

### ARLUS LAMPADAIRE DE PARQUET

à quatre lumières en verre de Murano,  
métal laqué noir et laiton.  
France vers 1960.  
Haut. 135 cm. Long. 21 cm. Prof. 19 cm.

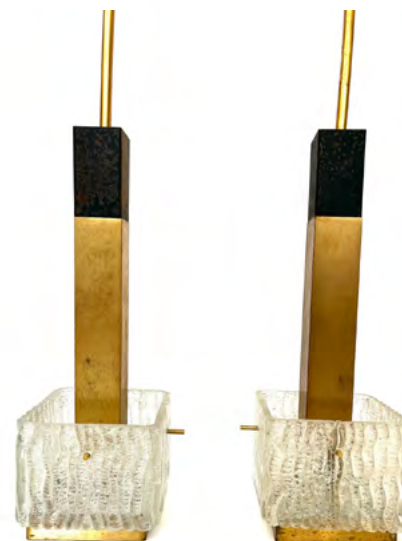
400/600 €

219

### ARLUS PAIRE DE SUSPENSIONS

en verre de Murano,  
métal laqué noir et laiton.  
France vers 1960.  
Haut. 71 et 82 cm. Long. 15,5 cm. Prof. 15,5 cm.  
Oxydations, un verre manquant, léger fêlé.

200/300 €





**220**  
**VERNER PANTON** 1926-1998  
**LUSTRE**  
**MODÈLE *Fun***

à pampilles de nacre, la structure en cuivre.  
 Haut. 134 cm. Diam. 37 cm.  
 Quelques pétales détachés.

200/300 €



**221**  
**GASTONE RINALDI** 1920-2006  
**MODÈLE *Pan Am*** POUR RIMA  
**PAIRE DE CHAISES**

en métal chromé. Vers 1970.  
 Haut. 75 cm. Long. 62 cm. Prof. 53 cm.  
 Usures aux patins en plastique.

100/120 €



**227**  
**INGO MAURER** 1932-2019  
**LAMPE DE BUREAU**  
**MODÈLE *Spring***

Pied ressort en acier chromé,  
 l'abat-jour en verre opalin blanc.  
 Haut. 39 cm. Diam. 23 cm.

150/200 €



**222**  
**BANG & OLUFSEN**  
**PAIRE D'ENCEINTES**  
***Bévovox M 150***

en bois, aggloméré de bois et bois de placage exotique,  
 sur piètement métallique.  
 Haut. totale : 93 cm. Long. 32 cm. Prof. 32 cm.  
 Usures d'usage.

100/150 €



**223**  
**BANG & OLUFSEN**  
**PAIRE D'ENCEINTES.**

Aggloméré de bois, bois de placage exotique.  
 Haut. 57 cm. Long. 31,5 cm. Prof. 25,5 cm.  
 Quelques éclats.

50/100 €



**224**  
**BANG & OLUFSEN**  
**PLATINE**  
***Béogram 8000***

Fonctionnant,  
 nécessitant une révision.  
 Haut. 6 cm. Long. 49 cm.  
 Prof. 37,5 cm.  
 Usures d'usage.

50/100 €



**225**  
**BANG & OLUFSEN**  
**AMPLI**  
***Béomaster 1900***

Fonctionnant,  
 nécessitant une révision.  
 Haut. 5 cm. Long. 61,5 cm.  
 Prof. 25 cm.  
 Usures d'usage.

150/200 €



**226**  
**BANG & OLUFSEN**  
**AMPLI**  
***Béomaster 8000***

Fonctionnant,  
 nécessitant une révision.  
 Haut. 13 cm. Long. 67 cm.  
 Prof. 37 cm.  
 Usures d'usage.

150/200 €





228

GEMMA ANNICK EDMONDE HARBULOT NÉE EN 1937

«Calédonie»

tapisserie de laine, édition 2/6, tissée par la manufacture Robert Four à Aubusson. Signée en bas à gauche par l'artiste et en bas à gauche par la manufacture.

Possède son boiduc au revers signé par l'artiste.

Haut. 116 cm. Long. 177 cm.

600/800 €

229

NICOLAS  
DE WAEL NÉ EN 1970PAIRE DE LAMPES  
DE TABLE

en fonte d'aluminium dorée. Le fût colonne à trois patères permettant la suspension de trois disques émaillés, reposant sur un socle rectangulaire à quatre pieds demi-boules.

Signées sur le pied.

Portent au revers la mention «Fondica 2000» et «LDEW 155». Haut. totale : 63 cm.

120/150 €

230

PIPE  
LAMPADAIRE

«Artémide»

Le fût flexible.

Haut. 220 cm.

Petits enfoncements à la base.

200/300 €





231

PIETRO FERRUCCIO LAVIANI <sup>NÉ EN 1960</sup>

LAMPE DE PARQUET, MODÈLE «Orbita Terral» 1992

en métal chromé et verre de Murano.  
Haut. 166,5 cm.  
Etat comme neuf.

400/600 €



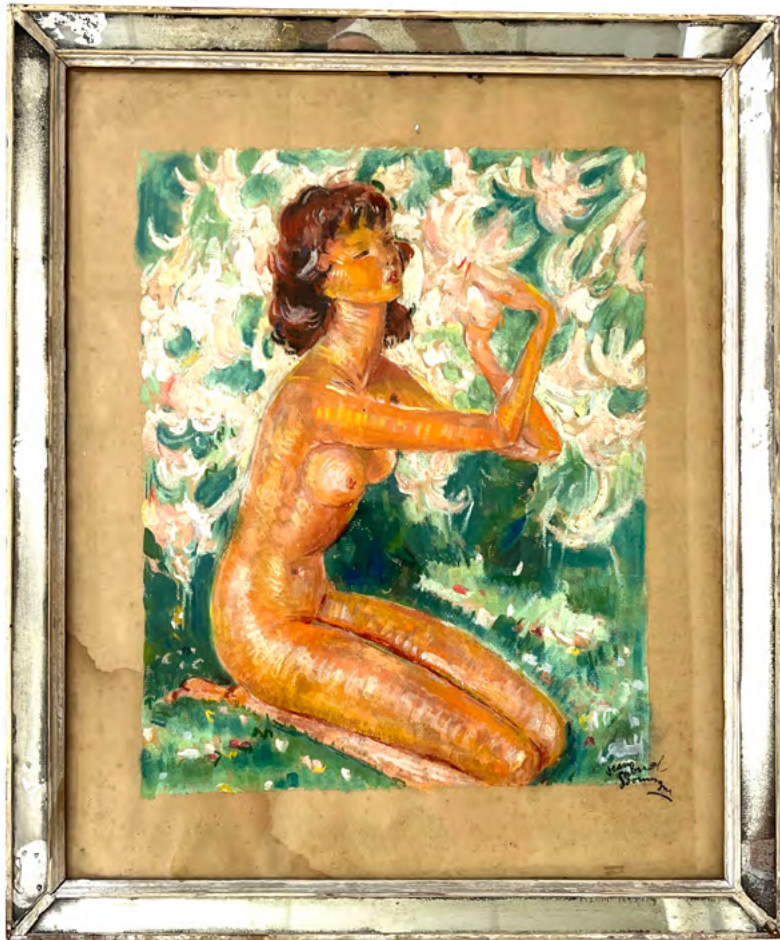
232

ALESSANDRO MENDINI <sup>1931-2019</sup>

CABINET BAR, MODÈLE «Cipriani», EDITION MEMPHIS 1980

Ed. 15/20.  
Mobilier à deux caissons en acier chromé et miroirs.  
Signé et numéroté au revers.  
Haut. 142 cm. Long. 85 cm. Prof. 45 cm. Haut.totale : 199,5 cm.  
Usures d'usage. Un pied ressoudé, 2 ornements sphériques manquants en partie inférieure.

1500/2000 €



234

**233**  
**CHRISTIAN DIOR «Diorling» 1963**  
**LUXUEUX FLACON**

en cristal incolore pressé moulé de Baccarat revêtu de bronze doré de section ovale, sa panse bulbeuse facettée ornée d'une coquille Louis XV sur piédouche titré, son bouchon en bronze doré figurant un bouton de rose, scellé avec PdO (évaporation), présenté dans son coffret hexagonal en carton gainé de satin jaune titré (Passermenterie manquante), son socle en satin plissé main. Numéroté.  
 Haut. 18 cm.  
 Expert : Monsieur Jean-Marie MARTIN-HATTEMBER

1500/2000 €

**234**  
**JEAN GABRIEL**  
**DOMERGUE 1889-1962**

Gouache sur papier.  
 Maquette pour le parfum RIGAUD signée en bas à droite.  
 Dimensions à vue :  
 Haut. 47 cm. Larg. 39 cm.

Mouillure dans l'angle inférieur gauche.

2000/3000 €



**235**  
**JEAN GABRIEL**  
**DOMERGUE 1889-1962, D'APRÈS.**  
**MONTE CARLO**

Imprimerie nationale - Monaco  
 Affiche couleur.  
 Haut. 99 cm. Long. 62 cm.

200/300 €



**236**  
**JEAN GABRIEL**  
**DOMERGUE 1889-1962, D'APRÈS.**  
**MONTE CARLO**

Imprimerie nationale - Monaco  
 Affiche couleur  
 Haut. 99 cm. Long. 61,5 cm.

200/300 €

**237**  
**CARPENTER D'APRÈS**  
**MONTE CARLO**

Service du tourisme de la principauté de Monaco  
 Illustration Steve Carpenter  
 Printed in France by Draeger, Paris  
 Affiche couleur.  
 Haut. 99 cm. Long. 62 cm.

100/200 €

**238**  
**GUY VENTOUILLAC D'APRÈS**  
**MONTE CARLO**

Service du tourisme de la principauté de Monaco - Photo Guy Ventouillac  
 Printed in France by Draeger, Paris  
 Affiche couleur.  
 Haut. 99 cm. Long. 62 cm.

30/50 €



241



239

## CHANEL HAUTE COUTURE

PAR RAMON ESPAZ ET GASTON BERTHELOD  
CIRCA 1974.

Blouse en crêpe framboise, encolure ronde, devant à sur-  
piques géométriques, manches longues.  
Griffe blanche, graphisme noir.  
Expert : Madame Dominique CHOMBERT

60/80 €

240

## CHANEL HAUTE COUTURE

PAR RAMON ESPAZ ET GASTON BERTHELOD  
CIRCA 1974.

Blouse en crêpe verte, encolure ronde, devant à motif en  
superposition, manches longues.  
Griffe noire, graphisme blanc.  
Expert : Madame Dominique CHOMBERT

60/80 €

241

## CHANEL HAUTE COUTURE

PAR RAMON ESPAZA ET GASTON BERTHELOD  
N° 49253, CIRCA 1974.

Ensemble en tweed rouge, à motif de carreaux composé  
d'une veste gansée, décolletée en V, simple boutonnage  
en métal doré, deux poches plaquées, manches longues,  
et d'une jupe.

Griffe blanche, graphisme noir.

Transformation et salissures.

Expert : Madame Dominique CHOMBERT

400/500 €

242



242

## CHANEL HAUTE COUTURE

PAR RAMON ESPAZA ET GASTON BERTHELOD  
N° 49252, CIRCA 1974.

Robe plissée en crêpe vieux rose, col cravate, simple  
boutonnage en sous patte, manches longues.

Griffe blanche, graphisme noir.

(salissures, manque la ceinture)

Expert : Madame Dominique CHOMBERT

250/350 €



243

## CHANEL HAUTE COUTURE

PAR RAMON ESPAZA ET GASTON BERTHELOD

N° 48670, CIRCA 1974

Ensemble en tweed à motif de carreaux dans les tons bronze et écru, gansée, simple boutonnage, deux poches plaquées  
manches longues et d'une jupe. Griffe noire, graphisme blanc. Transformation à la blouse et à la jupe, jupe non griffée.

Expert : Madame Dominique CHOMBERT

400/500 €

Emmanuel Layan & Associés Sarl (1) agit comme opérateur de ventes volontaires de meubles aux enchères publiques régie par les articles L 312-4 et suivants du Code de Commerce (2) et l'arrêté ministériel du 21 février 2012 définissant les obligations déontologiques des opérateurs de ventes volontaires.

Emmanuel Layan & Associés SARL a la qualité de mandataire du vendeur. Les rapports entre Emmanuel Layan & Associés SARL et l'acquéreur sont soumis aux présentes conditions générales d'achat qui pourront être amendées par des avis écrits ou oraux avant la vente et qui seront mentionnés au procès-verbal de vente. La participation aux enchères en salle, par téléphone, par Internet, implique l'acceptation inconditionnelle des présentes conditions.

Les ventes aux enchères en ligne sont effectuées sur les sites Internet [www.drouotlive.com](http://www.drouotlive.com) et [www.drouotonline.com](http://www.drouotonline.com), qui constituent des plateformes techniques permettant de participer à distance par voie électronique aux ventes aux enchères publiques. Le partenaire contractuel des utilisateurs du service «Drouot live» est la société Auctionspresse (3). L'utilisateur souhaitant participer à une vente aux enchères en ligne via les plateformes [www.drouotlive.com](http://www.drouotlive.com) et [www.drouotonline.com](http://www.drouotonline.com) doit prendre connaissance et accepter, sans réserve, les conditions d'utilisation de cette plate-forme (consultables sur [www.drouotlive.com](http://www.drouotlive.com) et [www.drouotonline.com](http://www.drouotonline.com)) qui sont indépendantes et s'ajoutent aux conditions générales de vente.

## 1- Les biens mis en vente

Les acquéreurs potentiels sont invités à examiner les biens pouvant les intéresser avant la vente aux enchères, et notamment pendant les expositions ou sur rendez-vous. La SARL Emmanuel Layan & Associés se tient à la disposition des acquéreurs potentiels pour leur fournir des rapports sur l'état des lots. Sur demande, un rapport de conditions pourra être fourni pour les lots dont l'estimation est supérieure à 1000 €.

Les mentions figurant au catalogue sont établies par la Maison de Vente et l'expert qui l'assiste et sont faites sous réserve des notifications, des rectifications annoncées au moment de la présentation du lot et portées au procès-verbal de la vente. Les mentions concernant le bien sont fonction de l'état des connaissances à la date de la vente et toute erreur ou omission ne saurait entraîner la responsabilité de la SARL Emmanuel Layan & Associés. Les mentions concernant la provenance et l'origine du bien sont fondées sur les indications du vendeur et ne sauraient entraîner la responsabilité de la SARL Emmanuel Layan & Associés.

Les dimensions, les poids et les estimations des biens ne sont donnés qu'à titre indicatif. Les couleurs des œuvres portées au catalogue, qu'il soit dans sa version papier ou électronique, peuvent être différentes en raison des processus d'impression, de photographie et de visionnage notamment en raison de la résolution de l'écran.

L'absence de mention dans le catalogue, les rapports, les étiquettes, ou les annonces verbales d'une restauration, d'un accident ou d'un incident n'implique nullement que le lot soit en parfait état de conservation, exempt de restauration, usure, craquelure ou autres imperfections. En outre, le ré-entoilage, le parquetage ou le doublage, ou toute autre mesure de conservation du bien, ne sont pas signalés.

Les biens sont vendus dans l'état où ils se trouvent au moment de la vente et aucune réclamation après l'adjudication ne sera admise, l'acquéreur étant responsable de l'examen et de la vérification de l'état du bien avant la vente.

Les estimations sont fournies par la Maison de Vente et par l'Expert à titre purement indicatif et ne confèrent aucune garantie. Elles ne peuvent être considérées comme impliquant la certitude que le bien sera vendu au prix estimé ou même à l'intérieur de la fourchette des estimations.

## 2- les enchères

Les acquéreurs potentiels sont invités à se faire connaître auprès de la SARL Emmanuel Layan & Associés, avant la vente, afin de permettre l'enregistrement de leurs données personnelles. La SARL Emmanuel Layan & Associés se réserve le droit de demander à tout acquéreur potentiel de justifier de son identité, ainsi que de ses références bancaires. Tout enchérisseur est censé agir pour son propre compte sauf dénonciation préalable de sa qualité de mandataire pour le compte d'un tiers, acceptée par la SARL Emmanuel Layan & Associés.

La SARL Emmanuel Layan & Associés, intermédiaire de vente, est assujéti aux obligations de lutte contre le blanchiment de capitaux et le financement du terrorisme en application de l'article L-561-2 du Code Monétaire et Financier.

Le mode usuel pour enchérir consiste à être présent dans la salle, mais la SARL Emmanuel Layan & Associés utilise également la possibilité d'enchérir en ligne, via Internet et les plateformes [www.drouotlive.com](http://www.drouotlive.com) et [www.drouotonline.com](http://www.drouotonline.com). La SARL Emmanuel Layan & Associés se réserve le droit d'interdire l'accès à la salle de vente, ou de la plateforme d'enchères en ligne, de tout acquéreur potentiel pour juste motif.

Tout enchérisseur peut donner un ordre d'achat par écrit, enchérir par téléphone ou par Internet, moyen qui sera privilégié. Il devra remplir à cet effet au moins deux jours avant la vente un formulaire accompagné d'un relevé d'identité bancaire ou des coordonnées bancaires, ou d'une garantie sous forme d'un chèque signé à l'ordre de la SARL Emmanuel Layan & Associés ou d'une empreinte de cartes bancaires signés par le donneur d'ordre d'un montant à hauteur de 30 % de l'estimation basse du ou des lot (s). Pour certaines ventes, des garanties différentes, spécifiées dans des conditions particulières, peuvent être exigées. Si le donneur d'ordre n'obtient par le(s) lot(s) visé(s), la SARL Emmanuel Layan

& Associés s'engage à détruire le chèque, les coordonnées bancaires ou l'empreinte la carte bancaire.

Si vous êtes adjudicataire d'un ou plusieurs lots, vous autorisez la SARL Emmanuel Layan & Associés, en cas de retard de paiement ou d'annulation de la vente, à encaisser le chèque remis ou à utiliser vos informations bancaires pour procéder au paiement, partiel ou total, de vos acquisitions y compris les frais à la charge de l'acheteur, éventuellement majoré des frais de livraison et des intérêts de retard comme précisé ci-dessous (cf défaut de paiement).

La SARL Emmanuel Layan & Associés se charge gracieusement des enchères par téléphone ainsi que des ordres d'achat. En aucun cas la SARL Emmanuel Layan & Associés ne pourra être tenu responsable d'un dysfonctionnement d'Internet, de [www.drouotlive.com](http://www.drouotlive.com) et de [www.drouotonline.com](http://www.drouotonline.com), d'un problème de liaison téléphonique ainsi que d'une erreur ou d'une omission dans l'exécution des ordres reçus. Les présentes conditions générales priment sur les conditions d'utilisation des services [www.drouotlive.com](http://www.drouotlive.com) et [www.drouotonline.com](http://www.drouotonline.com) pour les enchères par Internet.

Dans l'hypothèse de deux ordres d'achat identiques, c'est l'ordre le plus ancien qui aura la préférence. En cas d'enchère dans la salle pour un montant équivalent un ordre d'achat, l'enchérisseur présent en salle aura la priorité.

Le plus offrant et dernier enchérisseur sera déclaré adjudicataire. Dès l'adjudication prononcée, au terme du délai choisi pour les ventes effectuées uniquement via Internet, ou lors du prononcé de la formule «adjudgé» suivie du coup de marteau lors des ventes en salle, la vente est parfaite, irrévocable et les lots sont sous l'entière responsabilité de l'adjudicataire. En application de l'article L 121-28-11 du Code de la consommation, le délai de rétractation n'est pas applicable aux ventes aux enchères publiques.

La SARL Emmanuel Layan & Associés sera autorisé à reproduire sur le procès-verbal de vente et sur le bordereau d'adjudication les renseignements qu'aura fourni l'adjudicataire avant la vente. Toute fausse déclaration et indication engagera la responsabilité de l'adjudicataire.

En cas de double enchère reconnue effective par le commissaire-priseur, le lot sera immédiatement remis à la vente, toute personne intéressée pouvant concourir à la deuxième mise en adjudication.

La SARL Emmanuel Layan & Associés dirigera la vente de façon discrétionnaire en veillant à la liberté des enchères et à l'égalité entre l'ensemble des enchérisseurs, tout en respectant les usages établis. La SARL Emmanuel Layan & Associés se réserve de refuser toute enchère, d'organiser les enchères de la façon la plus appropriée, de déplacer certains lots lors de la vente, de retirer tout lot de la vente, de réunir ou de séparer des lots.

## 3 - Le Paiement du prix et frais d'adjudication

La Vente est faite au comptant et en Euros. Toute personne qui se porte enchérisseur s'engage à régler personnellement et immédiatement le prix d'adjudication augmenté des frais à la charge de l'acquéreur et de tous impôts ou taxes qui pourraient être exigibles. L'adjudicataire devra immédiatement donner ou confirmer son identité et ses références bancaires.

En sus du prix de l'adjudication, l'adjudicataire (acheteur) devra acquitter par lot les commissions et taxes suivantes :

a) Lots en provenance de l'Union européenne :

Le tarif standard est de 24 % TTC soit 20 % HT et pour les livres 21,1 % TTC (soit 20 % HT) et pour les lots désignés, 12 % TTC

Ce tarif peut cependant varier selon les ventes et les acquéreurs potentiels doivent consulter les conditions particulières et publicités de chaque vente et se renseigner auprès de la Maison de Ventes. Le tarif est également annoncé verbalement lors du début de la vente aux enchères.

b) Lots en provenance de pays tiers à l'Union européenne (indiqués au catalogue par «HEU») :

Aux commissions et taxes indiquées ci-dessus, il convient d'ajouter la TVA à l'importation (soit actuellement 5,5 % du prix d'adjudication pour les œuvres d'art et objets de collection et d'antiquité).

Les taxes (TVA sur commissions et TVA à l'import) peuvent être rétrocédées à l'adjudicataire sur présentation des justificatifs d'exportation hors Union européenne.

Un adjudicataire ayant sa résidence ou son siège social dans l'Union européenne et justifiant d'un numéro de TVA Intracommunautaire sera dispensé d'acquitter la TVA sur les commissions.

L'adjudicataire pourra s'acquitter par les moyens suivants :

- en espèces : jusqu'à 1.000 Euros frais et taxes compris pour les ressortissants français, jusqu'à 10.000 Euros frais et taxes compris pour les ressortissants étrangers non professionnels sur présentation de leurs papiers d'identité et un justificatif du domicile fiscal
- par chèque avec présentation obligatoire d'une pièce d'identité : en cas de remise d'un chèque ordinaire, seul l'encaissement du chèque vaudra règlement.
- par virement bancaire : les frais bancaires sont à charge de l'adjudicataire
- par carte de crédit : VISA et MasterCard uniquement
- les chèques étrangers ne sont pas acceptés.



#### 4 - Retrait des achats et transfert des risques

Aucun lot ne sera remis aux acquéreurs avant acquittement de l'intégralité des sommes dues. En cas de paiement par chèque non certifié ou par virement, la délivrance des objets sera différée jusqu'à l'encaissement.

Dès l'adjudication, les objets sont placés sous l'entière responsabilité de l'acquéreur. Il appartiendra à l'adjudicataire de faire assurer le lot dès l'adjudication. Il ne pourra tenir la SARL Emmanuel Layan & Associés pour responsable en cas de vol, de perte ou de dégradation de son lot, après l'adjudication, ou encore en cas d'indemnisation insuffisante par son assureur.

Dans tous les cas les frais de stockage (10 Euros HT par jour, après le dixième jour de stockage suivant la fin de la vente) et de transport sont à la charge de l'acheteur et lui seront facturés directement soit par la SARL Emmanuel Layan & Associés, soit par la société de garde-meubles, selon leurs tarifs en vigueur. Le magasinage des objets n'engage en aucun cas la responsabilité de la Maison de Ventes. Le transport des lots est effectué aux frais et sous l'entière responsabilité de l'adjudicataire. Le cas échéant, la SARL Emmanuel Layan & Associés pourra facturer à l'acquéreur les frais de stockage, de manutention et de transport qu'il a dû exposer pour le compte de l'acheteur depuis la date de l'adjudication.

#### 5 - Défaut de paiement

A défaut de paiement par l'adjudicataire dans un délai de trois mois à compter de la date de l'adjudication et après mise en demeure restée infructueuse, le bien est remis en vente à la demande du vendeur sur folle enchère de l'adjudicataire défaillant.

Si le vendeur ne formule pas cette demande dans un délai de trois mois à compter de l'adjudication, la vente est résolue de plein droit, sans préjudice de dommages et intérêts dus par l'adjudicataire défaillant.

A défaut de paiement des sommes dues par l'adjudicataire dans le délai de trois mois ou en cas de nullité de la vente prononcée par une décision de Justice, les frais afférents à la vente annulée restent dus par l'adjudicataire.

Dans ce cas, la SARL Emmanuel Layan & Associés est en droit d'encaisser le chèque remis à titre de garantie ou de prélever sur le compte bancaire de l'adjudicataire, la somme correspondant à la garantie exigée en application des conditions de vente. Cette somme est acquise au prorata au vendeur du lot et à la S.A.S Emmanuel Layan & Associés à titre d'indemnisation partielle de leurs préjudices et pertes causés par la défaillance et les fautes de l'adjudicataire, sans préjudice de dommages et intérêts complémentaires.

Dans tous les cas, la SARL Emmanuel Layan & Associés se réserve le droit de réclamer à l'adjudicataire défaillant :

- des intérêts au taux directeur semestriel au 1er janvier et au 1er juillet (REFI) de la Banque Centrale européenne majoré de 10 points ;
- le remboursement des coûts supplémentaires engendrés par sa défaillance, y compris les frais de stockage, de transport, de catalogue, les frais de recouvrement forfaitaires légaux et complémentaires, etc ;
- les frais d'adjudication restant dus sur la vente annulée et la perte soufferte par la SARL Emmanuel Layan & Associés correspondant aux frais vendeur ;
- le paiement de la différence entre le prix d'adjudication initial et
- soit le prix d'adjudication sur folle enchère s'il est inférieur, ainsi que les coûts générés par les nouvelles enchères,
- soit, l'estimation basse, si la vente est résolue de plein droit.

La SARL Emmanuel Layan & Associés se réserve également le droit de procéder à toute compensation avec les sommes dues par l'adjudicataire défaillant. La SARL Emmanuel Layan & Associés se réserve le droit d'exclure de ses ventes futures, tout adjudicataire qui aura été défaillant ou qui n'aura pas respecté les présentes conditions générales d'achat.

#### 6 - Législation applicable aux biens culturels

L'Etat peut exercer, sur toute vente publique d'œuvres d'art ou sur toute vente de gré à gré d'œuvres d'art réalisée dans les conditions prévues par l'article L. 321-9 du code de commerce, un droit de préemption par l'effet duquel il se trouve subrogé à l'adjudicataire ou à l'acheteur. La déclaration, faite par l'autorité administrative, qu'elle entend éventuellement user de son droit de préemption, est formulée, à l'issue de la vente, entre les mains de l'officier public ou ministériel dirigeant les adjudications ou de l'opérateur habilité à organiser la vente publique ou la vente de gré à gré.

La décision de l'autorité administrative doit intervenir dans le délai de quinze jours après la vente publique ou après la notification de la transaction de gré à gré. La SARL Emmanuel Layan & Associés ne pourra être tenu pour responsable des conditions de la préemption par l'Etat français.

L'exportation de certains biens culturels est soumise à l'obtention d'un certificat de libre circulation pour un bien culturel. La SARL Emmanuel Layan & Associés et/ou le vendeur ne saura(en)t en aucun cas être tenu(s) responsable(s) en cas de refus dudit certificat par les autorités.

#### 7 - Compétences législative et juridictionnelle

Conformément à l'article L 321- 17 du Code de Commerce, les actions en responsabilité civile engagées à l'occasion de prises et ventes volontaires et judiciaires de meubles aux enchères publiques se prescrivent par cinq ans à compter de l'adjudication ou de la prise.

Tous les litiges relatifs aux présentes conditions et aux ventes seront régis exclusivement par la Loi française et soumis au Tribunal compétent de Bordeaux, quel que soit le lieu de résidence de l'acheteur ou du vendeur.

Afin de mettre un terme à un litige survenu après la vente entre le Vendeur et l'Acquéreur, la SARL Emmanuel Layan & Associés se réserve le droit discrétionnaire d'acquiescer de l'Acquéreur le(s) bien(s) et de le revendre pour son compte, y compris aux enchères publiques, selon les conditions prévues par l'article L 321-5 II du Code de Commerce.

Pour tout litige avec un opérateur à l'occasion d'une vente volontaire une réclamation peut être formulée auprès de Madame le commissaire du Gouvernement près le Conseil des ventes volontaires de meubles aux enchères publiques soit par courrier (19, avenue de l'Opéra, 75001 Paris), soit par internet (<http://www.conseildesventes.fr>).

#### 8 - Remboursement de la TVA aux professionnels de l'Union Européenne

Toute TVA facturée sera remboursée aux acheteurs professionnels d'un autre Etat membre de l'Union Européenne, à condition qu'ils en fassent la demande par écrit au service transport dans un délai d'un mois à compter de la date de la vente et qu'ils fournissent leur numéro d'identification à la TVA et la preuve de l'expédition des lots vers cet autre Etat dans le respect des règles administratives et dans un délai d'un mois à compter de la vente. La SARL Emmanuel Layan OVV déduira 50 € de frais de gestion sur chaque remboursement.

1 SIREN 840 796 767, siège sis au 38, rue Lafaurie de Monbadon 33 000 Bordeaux, bureaux sis au 38, rue Lafaurie de Monbadon 33000 Bordeaux, Tél 0557993976, Email : [contact@emmanuellayan.com](mailto:contact@emmanuellayan.com).

2 Textes consultables sur [www.legifrance.gouv.fr](http://www.legifrance.gouv.fr)

3 Société Anonyme, RCS Paris 682 004 338, siège social 10, rue du Faubourg Montmartre, 75009 Paris

Emmanuel LAYAN & Associés SARL pourront utiliser les données à caractère personnel pour satisfaire à ses obligations légales et aux fins d'exercice de son activité et notamment à des fins commerciales et de marketing.

Conformément à la loi «informatique et libertés» du 6 janvier 1978 modifiée en 2004, vous bénéficiez d'un droit d'accès et de rectification aux informations qui vous concernent, que vous pouvez exercer en vous adressant à Emmanuel Layan OVV. Vous pouvez également, pour des motifs légitimes, vous opposer au traitement des données vous concernant.

# Hôtel des Ventes Tourny

- ordre d'achat -

NOM :

ADRESSE :

TEL :

EMAIL :

*Je vous prie d'acheter les lots suivants à la vente du 26 Juin 2022 :*

| <i>Lot n°</i> | <i>Désignation</i> | <i>Montant hors frais</i> |
|---------------|--------------------|---------------------------|
|               |                    |                           |

\*aux limites mentionnées ci-dessus viendront s'ajouter les frais de vente de 24%

DATE & SIGNATURE :